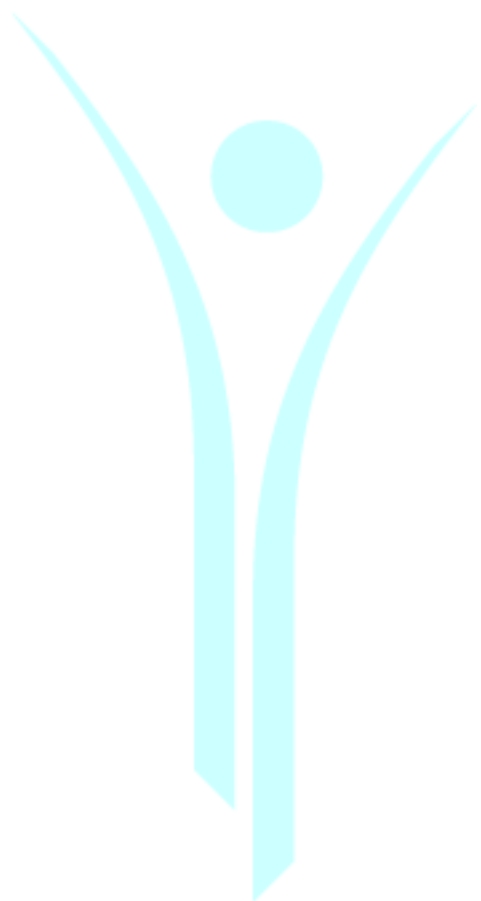


Ársskýrsla  
2009

# Heilsugæsla höfuðborgarsvæðisins



---

HEILSUGÆSLA HÖFUÐBORGARSVÆÐISINS  
ÁLFABAKKA 16, 109 REYKJAVÍK

2010

ÞESSI ÁRSSKÝRSLA ER ÚTGEFIN Á VEF HEILSUGÆSLU HÖFUÐBORGARSVÆÐISINS  
[WWW. HEILSUGAESLAN.IS](http://WWW.HEILSUGAESLAN.IS)

## EFNISYFIRLIT

<i>Ávarp forstjóra</i> .....	3
<i>Stjórnskipulag Heilsugæslu höfuðborgarsvæðisins</i> .....	5
<i>Skipurit</i> .....	6
<i>Rekstrarreikningur Heilsugæslu höfuðborgarsvæðisins 2009</i> .....	8
<i>Heildaryfirlit yfir skráð samskipti</i> .....	10
<i>Heildaryfirlit yfir ársverk</i> .....	11
<i>Mannfjöldi og aldurskipting á höfuðborgarsvæðinu</i> .....	12
<i>Stjórnsýsla</i> .....	15
<i>Starfsmannasvið</i> .....	15
<i>Svið Fjármála- og Rekstrar</i> .....	15
<i>Skrifstofa lækningaforstjóra</i> .....	16
<i>Miðlæg þjónusta</i> .....	17
<i>Þróunarstofa heilsugæslunnar</i> .....	17
<i>Þroska – og hegðunarstöð</i> .....	18
<i>Göngudeild sóttvarna</i> .....	20
<i>Geðheilsa – eftirfylgd/iðjupjálfun</i> .....	21
<i>Heilsugæslustöðvar</i> .....	22
<i>Heilsugæslan Árbæ</i> .....	22
<i>Heilsugæslan Efra-Breiðholti</i> .....	23
<i>Heilsugæslan Efstaleiti</i> .....	24
<i>Heilsugæslan Fjörður</i> .....	25
<i>Heilsugæslan Garðabæ</i> .....	26
<i>Heilsugæslan Glæsibæ</i> .....	27
<i>Heilsugæslan Grafarvogi</i> .....	28
<i>Heilsugæslan Hlíðum</i> .....	29
<i>Heilsugæslan Kópavogi – Hamraborg og Hvammur</i> .....	30
<i>Heilsugæslan Miðbæ</i> .....	33
<i>Heilsugæslan Mjódd</i> .....	34
<i>Heilsugæsla Mosfellsumdæmis</i> .....	35
<i>Heilsugæslan Seltjarnarnesi</i> .....	36
<i>Heilsugæslan Sólvangi</i> .....	37
<i>Annað</i> .....	38
<i>Heilsuvernd skólabarna</i> .....	38

## ÁVARP FORSTJÓRA

Árið 2009 var tími mikilla umbrota. Efnahagsþrengingar settu óhjákvæmilega mark sitt á rekstur Heilsugæslu höfuðborgarsvæðisins sem og annarra stofnana og fyrirtækja í landinu. Tekist var á við erfiðar og á köflum sársaukafullar aðgerðir til lækkunar á útgjöldum, skipuriti stofnunarinnar var breytt og brugðist var við heimsfaraldri svínainnflúensu. Árið bar með sér fjölmargar áskoranir og áfangasigra, stóra og smáa.

Um áramót 2008/2009 tók Reykjavíkurborg við rekstri Miðstöðvar heimahjúkrunar í Reykjavík samkvæmt sérstökum þjónustusamningi þar um. Með flutningi verkefnisins til Reykjavíkurborgar og sameiningu félagslegrar heimaþjónustu og heimahjúkrunar er þess vænst að aðgangur að þjónustunni verði einfaldari með einni þjónustugátt, þjónustan verði markvissari og að auðveldara verði að sníða hana að þörfum einstakra notenda.

Heilsugæsla Árbæjar flutti í nýtt og glæsilegt húsnæði um áramótin 2008/2009, en hún þjónar íbúum Árbæjar, Ártúns, Grafarholts og Norðlingaholts. Flutningur stöðvarinnar er sérstakt fagnaðarefni á erfiðum tímum samdráttar. Frumskylda heilsugæslunnar er að þjóna íbúum af alúð og umhyggju og hefur þessi stöð alla aðstöðu til að rækja það hlutverk. Ræst hefur langþráður draumur starfsfólksins um betri vinnustað, en það á miklar þakkir skildar fyrir þolinmæði liðinna ára í ófullkominni aðstöðu.

Breytingar urðu á skipuriti Heilsugæslu höfuðborgarsvæðisins og tók nýtt skipurit gildi í byrjun aprílmánaðar. Breytingar á skipuritinu snúa að miðlægri þjónustu stofnunarinnar, þ.e.a.s. annars vegar að miðstöðvum mæðraverndar, heilsuverndar barna og tannverndar og hins vegar að yfirstjórn heilsugæslunnar. Miðstöðvar mæðraverndar, heilsuverndar barna og tannverndar voru sem slíkar lagðar niður og verkefni þeirra er lutu að heilsuvernd, þróunarstarfi og rannsóknum felld undir nýja skipulagseiningu, Þróunarstofu heilsugæslunnar. Jafnhliða varð þroska- og hegðunarstöð til en hún var áður svið innan Miðstöðvar heilsuverndar barna. Innan stjórnýslu urðu þær breytingar að sviðum var fækkað um eitt með sameiningu rekstrarsviðs og skrifstofusviðs í svið fjármála og rekstrar, auk þess sem svið upplýsingatækni og rafrænna heilsufarsupplýsinga voru sameinuð í deild rafrænnar þjónustu sem færð var undir svið fjármála og reksturs.

Markmiðið með breytingum á skipuritinu er að draga úr yfirbyggingu stofnunarinnar og bæta innra skipulag og verkferla annars vegar og hrinda í framkvæmd áformum og vilja stjórnar og starfsmanna til eflingar starfs á sviði þróunar-, vísinda- og kennslu hins vegar.

Hin nýja Þróunarstofa hefur það hlutverk að vera leiðandi í þróun og samræmingu heilsuverndar- og heilsugæslustarfs á landsvísu. Henni er einnig ætlað að vera leiðandi afl í starfi á sviði vísinda-, kennslu og gæðapróunar og er það í samræmi við nýleg reglugerðar-ákvæði sem kveða á um forystuhlutverk stofnunarinnar á því sviði. Með tilkomu Þróunarstofu er lögð áhersla á að skapa fagfólki heilsugæslunnar raunveruleg tækifæri og starfsaðstöðu til að sinna þróunarstörfum, vísindum og kennslu og að stuðla að því að þar starfi fagfólk með góða þekkingu og færni í rannsóknar- og vísindastörfum. Það er mikilvægt að tryggja að kröfum um vísindalega aðferð sé fylgt og lagt er upp með það að lektorar og dósentar í læknis- og

hjúkrunarfræði og öðrum heilbrigðisgreinum, sem starfa innan heilsugæslunnar, starfi í nánu samstarfi við Þróunarstofu og hafi þar aðstöðu til lengri eða skemmri tíma.

Í kjölfar erfiðra hagræðingaraðgerða á fyrri hluta ársins kom heimsfaraldur svínainnflúensu. Bólusetning tugþúsunda höfuðborgarbúa bættist við hefðbundin verkefni heilsugæslunnar, en með samstilltu átaki starfsfólks var því stóra viðbótarverkefni skilað farsællega í höfn. Fyrir það á starfsfólk Heilsugæslu höfuðborgarsvæðisins miklar þakkir skildar.

Starfsemi Heilsugæslu höfuðborgarsvæðisins var að öðru leyti í föstum skorðum. Verkefni ársins voru að venju fjölbætt og er öllu starfsfólki Heilsugæslunnar færðar bestu þakkir fyrir vel unnin störf.

Heilsugæslan er ein af grunnstoðum samfélagsins. Það er hlutverk heilsugæslunnar að veita samfellda og alhliða heilsugæsluþjónustu. Þjónustu sem grundvallast á sérþekkingu á sviði heimilislækninga, hjúkrunar og heilsuverndar og byggir á þverfaglegu samstarfi. Heilsugæslan leggur áherslu á markvissa, samfellda og aðgengilega þjónustu við almenning. Hún vinnur að auknum lífsgæðum landsmanna með því að vernda og efla heilsu þeirra, stunda fræðslu og með þróun þjónustunnar.

Á samdráttar- og niðurskurðartímum er mikilvægt að tapa ekki framtíðarsýninni. Starfsfólk Heilsugæslu höfuðborgarsvæðisins leggur áherslu á gott aðgengi að heilsugæslunni og að sem minnst röskun verði á þjónustu við íbúa höfuðborgarsvæðisins á þessum umbrotatímum. Sem fyrr mun faglegur metnaður einkenna störf innan heilsugæslunnar.

Svanhvít Jakobsdóttir forstjóri



Vígsla Heilsugæslunnar Árbæ

## FRAMKVÆMDASTJÓRN HEILSUGÆSLUNNAR

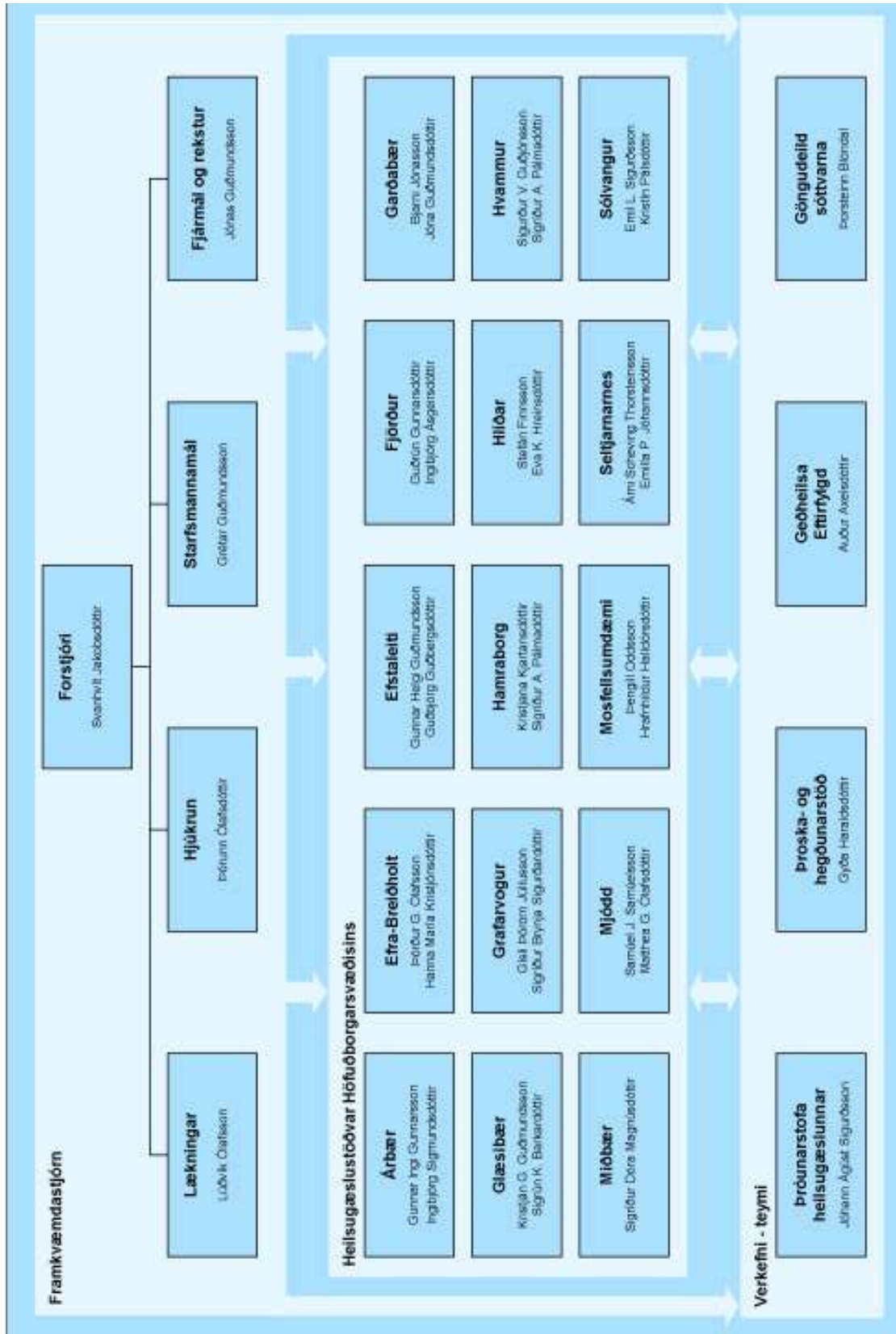
- Svanhvít Jakobsdóttir, forstjóri (skipuð frá 1. maí 2009)
- Grétar Guðmundsson, framkvæmdastjóri starfsmannasviðs
- Jónas Guðmundsson, framkvæmdastjóri sviðs fjármála og rekstrar
- Lúðvík Ólafsson, lækningaforstjóri
- Þórunn Ólafsdóttir, hjúkrunarforstjóri

Á árinu runnu skrifstofuvið og rekstrarsvið saman í svið fjármála- og rekstrar. Jóna Lára Pétursdóttir var framkvæmdastjóri skrifstofusviðs til 1. júlí 2009.

## SKIPULAG

Heilsugæslu höfuðborgarsvæðisins (HH) tilheyra neðangreindar 4 einingar og 15 heilsugæslustöðvar í Reykjavík, Seltjarnarnesi, Mosfellsumdæmi, Kópavogi, Garðabæ og Hafnarfirði. Stjórnsýsla Heilsugæslunnar er til húsa í Álfabakka 16.

- Þróunarstofa heilsugæslunnar
  - Þroska- og hegðunarstöð
  - Göngudeild sóttvarna
  - Geðheilsa – eftirfylgd/iðjubjálfun
- 
- Heilsugæslan Árbæ
  - Heilsugæslan Efra-Breiðholti
  - Heilsugæslan Efstaleiti
  - Heilsugæslan Fjörður
  - Heilsugæslan Garðabæ
  - Heilsugæslan Glæsibæ
  - Heilsugæslan Grafarvogi
  - Heilsugæslan Hamraborg
  - Heilsugæslan Hlíðum
  - Heilsugæslan Hvammur
  - Heilsugæslan Miðbæ
  - Heilsugæslan Mjódd
  - Heilsugæsla Mosfellsumdæmis
  - Heilsugæslan Seltjarnarnesi
  - Heilsugæslan Sólvangi



---

## HEILSUGÆSLUSTÖÐVAR Í REYKJAVÍK OG KÓPAVOGI SEM ERU EKKI REKNAR AF HEILSUGÆSLU HÖFUÐBORGARSVÆÐISINS.

Heilsugæslan Lágmúla og Heilsugæslan Salahverfi eru einkareknar. Þessvegna eru hér ekki upplýsingar um ársverk, skráð samskipti og rekstur þessara heilsugæslustöðva. Nauðsynlegt er að hafa þetta í huga við notkun talna úr þessarri skýrslu.

Þjónustusvæði Heilsugæslunnar Lágmúla er Laugarnes- og Múlahverfi og stöðin sinnir Laugarnesskóla, Laugalækjaskóla og Álftamýrarskóla.

Þjónustusvæði Heilsugæslunnar Salahverfi er Sala-, Lindahverfi og Vatnsendasvæði og stöðin sinnir Lindaskóla, Salaskóla og Waldorfsskólanum í Lækjarbotnum.

---

## TÖLUR UM SAMSKIPTI

Tölur um samskipti í þessarri skýrslu eru teknar út sjúkraskrárkerfinu SÖGU nema að annað sé tekið fram. Stöðugt er unnið að bættum gæðum skráninga í Sögu en hún er ekki gallalaus.

Munur á heildarsamskiptum eftir starfsstéttum og verkefnum er óútskýrður. Oft er það vegna þess að ef fleiri en einn starfsmaður kemur að samskiptum, teljast samskiptin hjá þeim öllum og heildartölur verða þá hærri eftir starfsstéttum en verkefnum.



Heilsugæslan Árbæ



## REKSTRARREIKNINGUR HEILSUGÆSLU HÖFUÐBORGARSVÆÐISINS 2009

Tekjur	2009	2008
Seld þjónusta .....	472.065.228	405.105.034
Tekjur af fræðslustarfsemi .....	7.060.403	7.824.234
Leigu- og afnotatekjur .....	20.869.057	0
Tekjur af samrekstri .....	55.804.588	26.965.649
Veitingasala.....	7.075.415	7.319.360
Aðrar tekjur.....	<u>16.931.324</u>	<u>7.143.045</u>
Tekjur alls .....	<u>579.806.015</u>	<u>454.357.322</u>
Gjöld		
Laun og launatengd gjöld .....	3.342.379.840	3.935.258.378
Skrifstofu- og stjórnunarkostnaður .....	98.824.253	118.622.319
Funda- og ferðakostnaður .....	94.235.674	149.760.472
Aðkeypt sérfræðiþjónusta .....	469.956.432	663.762.562
Húsnæðiskostnaður .....	417.026.684	368.393.309
Rekstur tækja og áhalda .....	102.608.442	84.688.461
Bifreiðarekstur .....	36.854.832	65.166.666
Annar rekstrarkostnaður .....	57.946.687	59.805.352
Lyf, lækninga-, hjúkrunar- og rannsóknarstofuefni..	94.403.199	96.102.152
Birgðabreytingar .....	<u>4.294.941</u>	<u>(1.901.621)</u>
	4.718.530.975	5.539.658.050
Eignakaup .....	<u>15.873.186</u>	<u>24.385.838</u>
	4.734.404.161	5.564.043.888
Gjöld umfram tekjur fyrir hreinar fjármunatekjur .....	(4.154.598.146)	(5.109.686.566)
Fjármunatekjur (fjármagnsgjöld).....	<u>(70.760.905)</u>	<u>(23.271.349)</u>
Gjöld umfram tekjur fyrir ríkisframlag .....	(4.225.359.051)	(5.132.957.915)
Ríkisframlag .....	<u>4.059.900.000</u>	<u>5.132.001.000</u>
Tekjuhalli ársins .....	<u>(165.459.051)</u>	<u>(956.915)</u>

**REKSTRARREIKNINGUR HEILSUGÆSLU HÖFUÐBORGARSVÆÐISINS 2009  
SUNDURLIÐAÐUR EFTIR VIÐFANGSEFNUM Í ÞÚS. KR.**

Stjórnsýsla og fleira	2009	2008
Stjórnsýsla.....	415.053	400.609
Upplýsingasvið.....	142.892	144.699
Samningsbundin heilbrigðisþjónusta.....	20.674	21.205
HUH-Læknar .....	837	190.331
Iðjuþjálfun.....	29.594	27.021
Lyfjamál.....	2.333	10.471
Samtals	611.382	794.336
<b>Miðstöðvar</b>		
Göngudeild sóttvarna .....	30.941	34.264
Miðstöð Tannverndar .....	13.634	16.114
Miðstöð heilsuverndar barna .....	54.393	174.820
Miðstöð mæðraverndar .....	13.610	56.679
Miðstöð heimahjúkrunar.....	1.887	810.843
Þróunarstofa heilsugæslunnar.....	87.018	0
Þroska- og hegðunarstöð.....	70.078	0
Samtals	271.561	1.092.719
<b>Heilsugæslustöðvar</b>		
Heilsugæslan Árbæ .....	262.733	221.267
Heilsugæslan Grafarvogi.....	337.803	341.943
Heilsugæslan Efra Breiðholti.....	192.783	187.000
Heilsugæslan Mjódd .....	179.076	176.114
Heilsugæslan Glæsibæ.....	163.202	162.444
Heilsugæslan Efstaleiti.....	175.102	180.024
Heilsugæslan Hlíðum .....	154.305	159.520
Heilsugæslan Miðbæ .....	151.147	138.284
Heilsugæslan Seltjarnarnesi.....	207.721	214.057
Heilsugæslan Mosfellsumdæmi.....	251.134	220.019
Heilsugæslan Hamraborg.....	297.454	285.101
Heilsugæslan Hvammi .....	170.262	167.338
Heilsugæslan Garðabæ.....	166.026	168.692
Heilsugæslan Fjörður.....	234.101	233.332
Heilsugæslan Sólvangi .....	399.567	390.768
Samtals	3.342.416	3.245.903
Alls	4.225.359	5.132.958

## HEILDARYFIRLIT YFIR SKRÁÐ SAMSKIPTI

Nánari sundurgreining samskipta eftir starfsstéttum fyrir árið 2009 er í kafla hvernar starfsstöðvar.

### SKRÁÐ SAMSKIPTI Í SÖGUKERFIÐ – 15 STÖÐVAR 2009

Samskipti eftir starfsstétt	Viðtal	Símtal	Vitjun	Samskipti alls
Læknar .....	268.967	257.797	1.426	528.190
Hjúkrunarfr./ljósmæður .....	169.851	74.163	30.325	274.339
Sjúkraliðar .....	980	1.652	37.443	40.075
Félagsliðar .....	0	69	7.461	7.530
Aðrir .....	<u>9.221</u>	<u>18567</u>	<u>983</u>	<u>28.771</u>
Alls .....	449.019	352.248	77.638	878.905

Þar af komur á síðdegisvakt til lækna..... 51.695

### SKRÁÐ SAMSKIPTI Í SÖGUKERFIÐ – 15 STÖÐVAR 2008

Samskipti eftir starfsstétt	Viðtal	Símtal	Vitjun	Samskipti alls
Læknar .....	270.789	279.454	815	551.058
Hjúkrunarfr./ljósmæður .....	114.882	60.474	28.479	203.835
Sjúkraliðar .....	2.406	3.190	36.783	42.379
Aðrir .....	<u>4.835</u>	<u>3.254</u>	<u>1.175</u>	<u>9.264</u>
Alls .....	392.912	346.372	67.252	806.536

Þar af komur á síðdegisvakt til lækna..... 54.465

### SKRÁÐ SAMSKIPTI Í SÖGUKERFIÐ – 15 STÖÐVAR 2007

Samskipti eftir starfsstétt	Viðtal	Símtal	Vitjun	Samskipti alls
Læknar .....	266.884	249.779	989	517.652
Hjúkrunarfr./ljósmæður .....	110.911	61.468	32.453	204.832
Sjúkraliðar .....	2.107	1.025	30.720	33.852
Aðrir .....	<u>3.040</u>	<u>1.784</u>	<u>1.269</u>	<u>6.093</u>
Alls .....	382.942	3140.56	65.431	762.429

Þar af komur á síðdegisvakt til lækna..... 52.593

## HEILDARYFIRLIT YFIR ÁRSVERK

Nánari sundurgreining á ársverkun eftir starfsstöð fyrir árið 2009 er í kafla hvernar starfsstöðvar.

### ÁRSVERK EFTIR STÉTTARFÉLÖGUM

	2009	2008	2007	2006
Félag lífeindafræðinga	2,82	2,90	2,58	2,60
Félag geislafræðinga	0,00	0,00	1,00	1,00
Félag íslenskra hjúkrunarfræðinga	129,69	164,73	165,67	160,57
Fræðagarður (Útgarður)	4,62	3,73	4,13	1,65
Iðjubjálfafélag Íslands	4,16	5,74	5,39	5,24
Kjarafélag viðskipta- og hagfræðinga	3,00	3,29	2,75	3,00
Kjarafélag Tæknifræðingafélags Íslands	0,00	0,50	0,31	0,00
Kjaranefndarlaun	1,00	1,00	1,00	3,50
Ljósmeðrafélag Íslands	22,54	18,91	17,75	18,17
Lyfjafræðingafélag Íslands	1,00	1,00	1,00	0,98
Læknafélag Íslands	126,58	126,87	128,13	124,67
Samflot sveitarfélaga	12,12	14,84	20,83	22,35
Sjúkraliðafélag Íslands	26,95	81,66	78,62	70,43
Starfsgreinasamband Íslands	9,26	9,86	11,13	15,29
Starfsmannafélag ríkisstofnana	118,74	129,97	126,57	122,82
Stéttarfélag bókasafns og uppl.fr.	1,00	0,92	0,92	1,00
Stéttarfélag sjúkráðgjafa	0,30	1,36	1,90	1,90
Stéttarfélag sálfræðinga á Íslandi	13,76	12,67	8,11	5,66
Stéttarfélag íslenskra félagsráðgjafa	3,45	3,48	2,50	2,50
Stéttarfélag Hásk.m. á matvæla- og næringarsv.	0,12	0,24	0,16	0,00
Þroskaþjálfafélag Ísland	0,25	0,06	0,00	0,00
<b>Samtals</b>	<b>481,36</b>	<b>583,73</b>	<b>580,45</b>	<b>563,33</b>

Verkefni Miðstöðvar heimahjúkrunar fluttust til Reykjavíkurborgar 1. janúar 2009. Það er stærsta ástæðan fyrir fækkun ársverka milli 2008 og 2009.

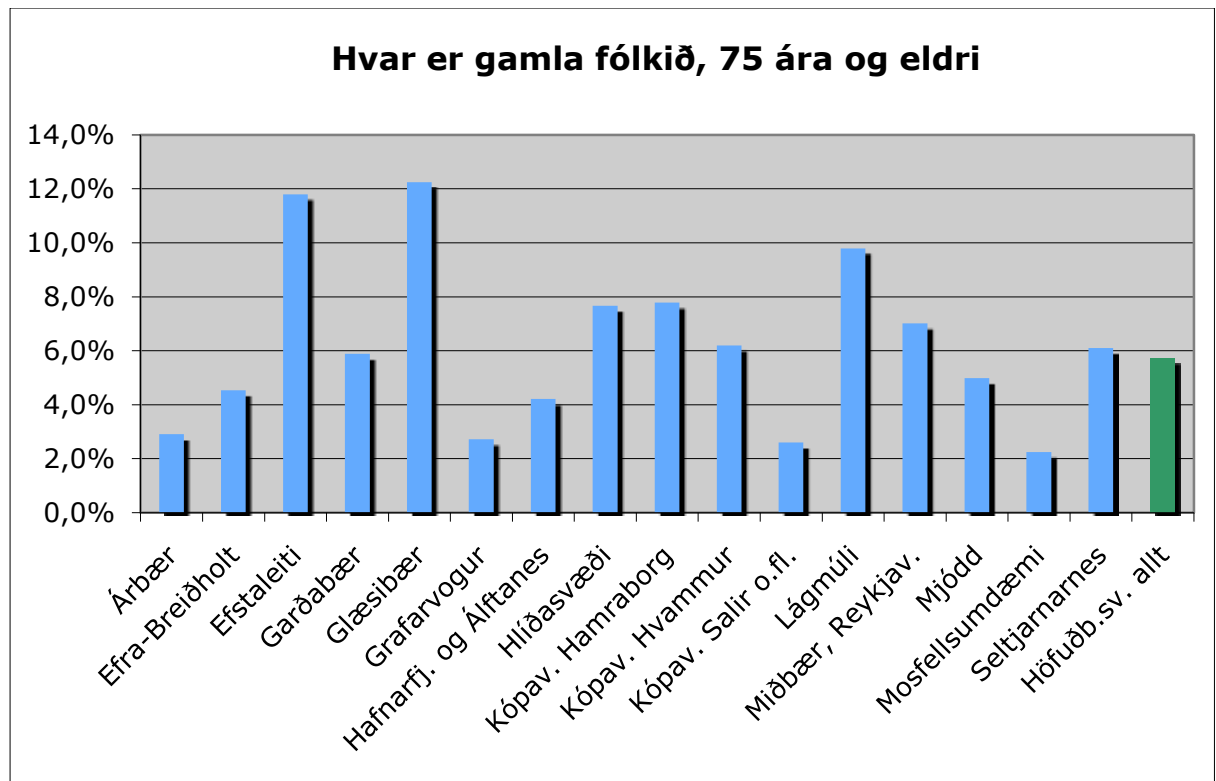
## MANNFJÖLDI OG ALDURSSKIPTING Á HÖFUÐBORGARSVÆÐINU

### MANNFJÖLDI Á HÖFUÐBORGARSVÆÐINU JANÚAR 2005-2009

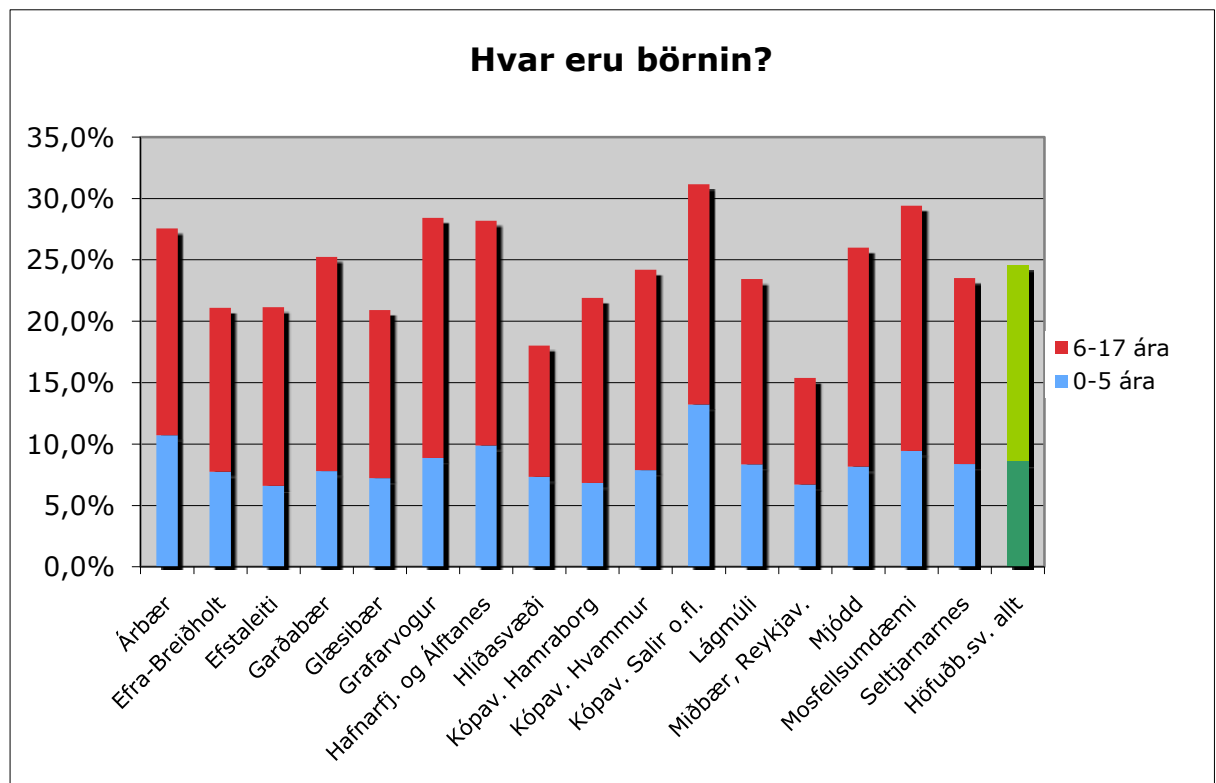
	2009	2008	2007	2006	2005
Seltjarnarnessvæði	15.172	15.215	15.154	15.122	15.124
Miðbær, Reykjavík	13.855	13.374	13.327	13.131	12.942
Hlíðasvæði	11.694	11.433	11.403	11.185	11.183
Efstaleiti	10.891	10.814	10.693	10.737	10.847
Lágmúli*	7.145	6.996	6.941	6.894	6.914
Glæsibær	9.323	9.248	9.290	9.314	9.422
Mjódd	12.303	12.158	12.108	12.114	12.062
Efra- Breiðholt	8.827	8.738	8.603	8.612	8.753
Árbær	15.674	15.216	14.123	13.164	12.184
Grafarvogur	18.121	18.121	18.250	18.097	17.977
Mosfellsumdæmi	9.517	9.308	8.763	8.260	7.830
Hamraborg	10.127	9.832	9.968	9.639	9.586
Hvammur	9.439	9.353	9.498	9.752	9.956
Salasvæði*	10.448	9.519	8.067	7.120	6.269
Garðabær	10.353	9.931	9.543	9.445	9.050
Hafnarfjörður og Álftanes	28.383	27.313	25.994	24.701	24.027
Höfuðb.sv. alls	201.272	196.569	191.725	187.287	184.126
80 ára og eldri	6.554	6.470	6.149	5.887	5.692
Kópavogur alls	30.014	28.704	27.533	26.511	25.811

\*Þessum þjónustusvæðum er sinnt af Heilsugæslunni Salahverfi og Heilsugæslunni Lágmúla sem tiheyra ekki Heilsugæslu höfuðborgarsvæðisins.

Eftirfarandi töflur byggja á tölum úr Þjóðskrá frá janúar 2009.

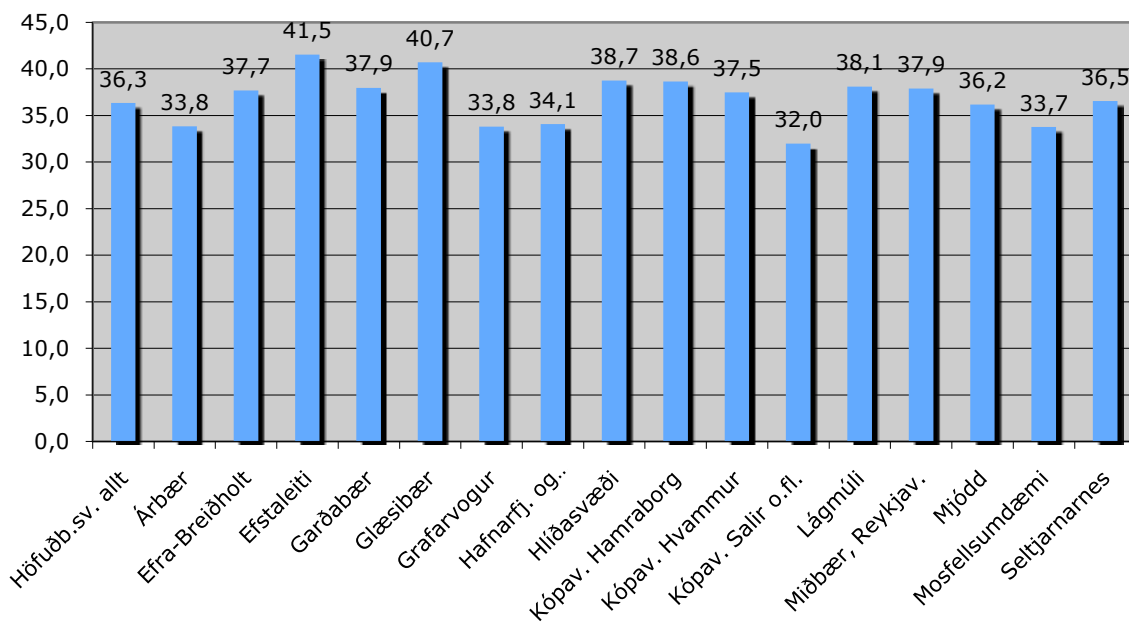


Taflan hér fyrir ofan sýnir hlutfall 75 ára og eldri af heildaríbúafjölda svæðisins.

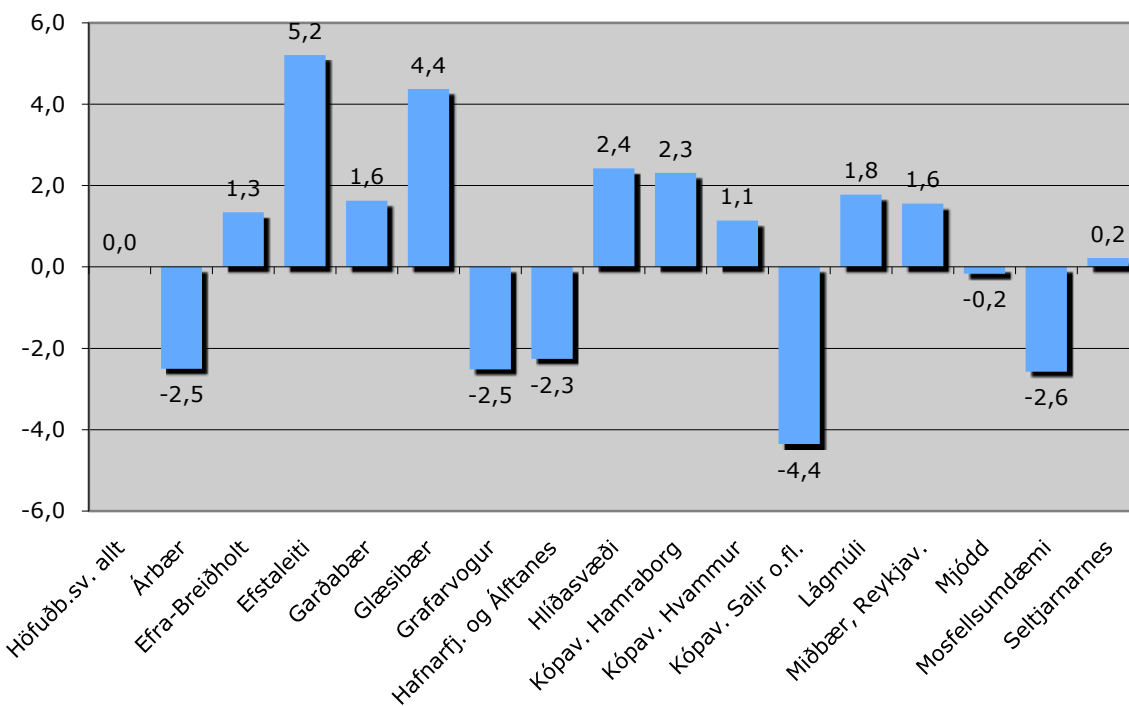


Taflan hér fyrir ofan sýnir hlutfall yngri en 18 ára af heildaríbúafjölda svæðisins.

### Meðalaldur



### Meðalaldur, frávik frá meðaltali



## STJÓRNSÝSLA

Eftir skipulagsbreytingar á árinu 2009 skiptist stjórnýslan í svið fjármála og rekstrar og starfsmannasvið. Innan stjórnýslunnar starfa einnig lækningaforstjóri og hjúkrunarforstjóri. Upplýsingar um skipulag stjórnýslunnar fyrir þessar breytingar má finna í ársskýrslunni 2008.

Stjórnýsla Heilsugæslunnar er til húsa í Álfabakka 16, 109 Reykjavík.

### STARFSMANNASVIÐ

Framkvæmdastjóri: Grétar Guðmundsson.

Um sviðið: Meginhlutverk starfsmannasviðs er stefnumótun, skipulagning og samhæfing starfsmannamála, starfsmannaáætlanir, ráðningar og starfslok, afgreiðsla launa, ráðgjöf til starfsmanna sem og stjórnenda, túlkun kjarasamninga, gerð stofnanasamninga, samskipti við stéttarfélag og starfsþróun og fræðsla.

### SVIÐ FJÁRMÁLA- OG REKSTRAR

Framkvæmdastjóri: Jónas Guðmundsson

Sviðið sér um bókhald, fjársýslu og uppgjör. Meðal annarra verkefna sviðsins eru innkaup á tækjum, búnaði og öðrum rekstrarvörum, útboð verkþátta og meiri háttar innkaupa, auglýsinga- og markaðsmál, umsjón og rekstur fasteigna, póst- og boðsendingar stofnana. Ennfremur heyra mötuneyti, bókasafn og vefmál HH undir sviðið.

Innan Sviðs fjármála og rekstrar eru eftirfarandi einingar:

- Deild rafrænnar þjónustu: Árni Yngvi Hermannsson deildarstjóri
- Bókhaldsdeild: Dagný Arnþórsdóttir deildarstjóri
- Fjárreiðudeild: Birna Kristófersdóttir aðalgjaldkeri
- Eigna- og innkaupadeild: Birna Bjarnadóttir deildarstjóri
- Mötuneyti: Haraldur Benediktsson matreiðslumaður
- Bókasafn: Elín Eiríksdóttir forstöðumaður

Heilbrigðisupplýsingarsvið og Upplýsingatæknisvið sameinuðust í Deild rafrænnar þjónustu 1. nóvember.

Deild rafrænnar þjónustu sér um rekstur, viðhald, þróun og innleiðingu á hug- og vélbúnaði, net- og fjárskiptakerfum auk gagnagrunna HH ásamt afritatöku. Deildin fer með umsjón sjúkraskráa HH (s.s. Sögu og Ískrár), nýtingu og þróun heilbrigðisupplýsingakerfa í samstarfi við aðra ábyrgðaraðila. Hún hefur yfirumsjón með innleiðingu upplýsingakerfa, rafrænum samskiptum og samræmingu á skráningu heilbrigðisgagna. Deildin sér um alla notendabjónustu við starfsmenn varðandi upplýsingatæknimál. Deildin hefur umsjón með tilrauna- og þróunarverkefnum á sviði heilbrigðis- og upplýsingatækni og sér um þróun rafrænnar þjónustu við starfsmenn HH.



## SKRIFSTOFA LÆKNINGAFORSTJÓRA

Lækningaforstjóri: Lúðvík Ólafsson

Um skrifstofu lækningaforstjóra: Lækningaforstjóri er faglegur yfirmaður lækna og annarra starfsmanna á sviði lækninga. Hann hefur eftirlit með gæðamálum á sínu sviði og er umsjónarmaður sjúkraskrárkerfa HH.

Lækningaforstjóri er sóttvarnarlæknir höfuðborgarsvæðisins og hefur einnig yfirumsjón með Héraðsvakt heilsugæslunnar, sem sinnir útköllum vegna mannskaðarannsókna og annarra lögreglumála.

Á skrifstofu lækningaforstjóra eru veittar upplýsingar og leiðbeiningar til notenda HH, jafnframt móttöku kvartana og kæra. Skrifstofan sér um skipulag og afgreiðslu Héraðsvaktar heilsugæslunnar og einnig útgáfu sóttvarna- og dánarvottorða. Skrifstofan hefur umsjón með að afrit af rafrænum sjúkraskráum séu í öruggri vörslu samkvæmt lögum. Móttaka og varsla sjúkraskráa fyrir hönd landlæknis eru meðal annarra verkefna skrifstofunnar.

### ÁRSVERK Í STJÓRNSÝSLU OG VERKEFNUM 2009

#### Stjórnsýsla

Skrifstofa forstjóra.....	2.00
Starfsmannasvið .....	4.04
Svið fjármála og rekstrar* .....	23.63
Skrifstofa lækningaforstjóra .....	3.00
Hjúkrunarforstjóri.....	1.00

#### Verkefni

Námsstöður lækna .....	8.48
Tannheilsa skólabarna.....	3.34
Vistunarmat og Hvert .....	3.10
Annað .....	<u>0.71</u>
Ársverk alls .....	49.30

\*Innan Sviðs fjármála og rekstrar eru 6 einingar, sjá upplýsingar um sviðið.

## MIÐLÆG ÞJÓNUSTA

Þann 1. apríl 2009 voru starfseiningarnar Miðstöð heilsuverndar barna, Miðstöð mæðraverndar og Miðstöð tannverndar lagðar niður. Lýsingu á skipulagi þeirra má finna í Ársskýrslu 2008.

Þróunarstofa heilsugæslunnar tók við starfssemi þessarra miðstöðva, að undanskildu þroska og hegðunarsviði MHB, sem varð að þroska og hegðunarstöð.

Upplýsingamiðstöð var lögð niður í janúar 2009.

## ÞRÓUNARSTOFA HEILSUGÆSLUNNAR

### UM STOFUNA

Yfirlæknir: Jóhann Ágúst Sigurðsson

Þjónustusvæði: Starfar á landsvísu

Heimilisfang: Þönglabakka 1, 109 Reykjavík

Þróunarstofa heilsugæslunnar hefur heildarumsjón með kennslu, rannsóknum og gæðapróun Heilsugæslu höfuðborgarsvæðisins (HH). Þróunarstofa var stofnuð í framhaldi af nýjum áherslum HH og tekur að hluta til við fyrri verkefnum Miðstöðvar mæðraverndar, Miðstöðvar heilsuverndar barna og Miðstöðvar Tannverndar.

Helstu verkefni Þróunarstofu eru mæðravernd, ung- og smábarnavernd, skólaheilsugæsla, tannvernd, lyfjamál, menntun heilbrigðisstétta, vísinda- og þróunarstörf og fræðsla.

### ÁRSVERK 2009

Þróunarstofan hóf störf 1. apríl en hér eru tölur frá 1. janúar yfir ársverkin sem fluttust til stofunnar.

Læknar .....	2.73
Ljósmeður .....	2.47
Hjúkrunarfræðingar .....	2.59
Lyfjafræðingar.....	1.00
Næringarráðgjafar .....	0.12
Aðrir .....	<u>3.48</u>
Ársverk alls	12.39

## ÞROSKA – OG HEGÐUNARSTÖÐ

### UM STÖÐINA

Gyða Haraldsdóttir, sviðstjóri.

Þverfaglegur hópur barnalækna, sálfræðinga, iðjuþjálfara, sjúkraþjálfara og félagsráðgjafa með mismunandi bakgrunn sem sinnir frumgreiningu þroskafrávika hjá 0-6 ára börnum sem vísað er til teymisins af fagaðilum. Þjónustusvæði eru einkum heilsugæslustöðvar í Reykjavík og nágrenni en einnig stuðningur við heilsugæslustöðvar víða um landið.

Heimilisfang: Þönglabakki 1, 109 Reykjavík

Helstu þættir þjónustu:

- Greining þroska- og hegðunarfrávika
- Ráðgjöf, fræðsla og meðferð
- Gerð og dreifing fræðsluefnis
- Eftirfylgd í þjónustuúrræði
- Sérhæfð námskeið fyrir fagfólk og fjölskyldur

### SKRÁÐ SAMSKIPTI 2009

Þessar tölur eru ekki úr Sjúkraskrárkerfinu SÖGU

Nýjar tilvísanir til Þroska- og hegðunarstöðvar .....	374
Þar af tilvísanir vegna ADHD .....	245
Þar af tilvísanir vegna annars þroskavanda .....	129
Börn á leikskólaaldri eða yngri við tilvísun.....	202
Börn á grunnskóla aldri við tilvísun.....	172
Tilvísanir í formlega athugun* .....	256
Þar af nánari athugun á ADHD .....	168
Skilaviðtöl með foreldrum.....	263
Skilafundir með skólum, ráðgjafaskrifstofum .....	245
Sálfræðiráðgjöf	
Fjöldi í ráðgjafarviðtöl sálfræðings.....	38
Fjöldi viðtala.....	115
Lyfjameðferð eftirfylgd.....	65
Námskeið (Uppeldisnámskeið, ADHD, PMT, Snillingar) .....	
Fjöldi námskeiða .....	15
Þátttakendur .....	265

\*Þetta er fjöldi tilvísana sem unnar voru þetta ár, hvort sem þær bárust það sama ár eða höfðu verið á biðlista frá fyrra ári. Tilvísanir til þroska- og hegðunarstöðvar og tilvísanir í formlega athugun er því ekki alveg sami hópurinn fyrir hvert ár.

## ÁRSVERK 2009

Læknar .....	2.70
Hjúkrunarfræðingar .....	0.25
Iðjuþjálfar .....	0.74
Sálfræðingar .....	7.00
Félagsráðgjafar .....	1.00
Proskapþjálfar .....	0.25
Aðrir .....	1.32
Ritarar .....	0.58
Ræstitæknar .....	0.37
Ársverk alls.....	<hr/> 14.21



Fræðadagar 2009

## GÖNGUDEILD SÓTTVARNA

### UM DEILDINA

Yfirlæknir: Þorsteinn Blöndal

Þjónustusvæði: Starfar á landsvísu í samvinnu við heilbrigðisstofnanir

Heimilisfang: Álfabakka 16

Hlutverk:

- Berklavarnir og berklaskrá
- Heilbrigðisskoðun innflytjenda
- Heilsuvernd ferðamanna og bólusetningar
- Forvarnir lungnasjúkdóma.

Í mars flutti deildin úr Þönglabakka 1 í Álfabakka 16 og breytti um nafn úr Miðstöð sóttvarna í Göngudeild sóttvarna.

### SKRÁÐ SAMSKIPTI 2009

Viðtöl .....	2.185
Símtöl.....	104
Annað.....	138
Heildarsamskipti .....	2.427
Einstaklingar .....	1.610
Berklaveikir á landinu (virkir berklar) .....	9*
Berklasmitun á landinu (þ.á.m. nýsmitaðir og innfl.) .....	≈20*
Innflytjendur sem komu í viðtal í fyrsta sinn .....	247*

\*Þessar tölur eru ekki út Sögu

### ÁRSVERK 2009

Læknar .....	1.40
Sjúkraþjálfarar .....	0.30
Ritarar .....	1.80
Ræstitæknar .....	0.37
Ársverk all .....	3.87

## GEÐHEILSA – EFTIRFYLGD/IÐJUPJÁLFUN

### UM STARFSSTÖÐINA

Forstöðumaður/Iðjubjálfi: Auður Axelsdóttir

Starfsemi: Tilgangur þjónustunnar er að bjóða fólki með geðræn vandamál og aðstandendum þeirra eftirfylgd og ráðgjöf, að efla hlutverk og þátttöku. Stuðlað er að forvörnum og fækkun sjúkrahúsinnlagna. Teymi er starfandi með tveimur iðjubjálfum og einum sálfræðingi

Heimilisfang: Álfabakka 16, 109 Reykjavík

Geðheilsa – eftirfylgd/iðjubjálfun flutti í mars í úr Bolholti 4 í Álfabakka 16.

### ÁRSVERK 2009

Iðjubjálfar.....	1.80
Aðrir .....	1.00
Ritarar .....	0.23
Ræstitæknar .....	0.28
Ársverk alls.....	3.31



Fræðadagur 2009 – Formleg opnun Heilsuvefsins 6H

## HEILSUGÆSLUSTÖÐVAR

### HEILSUGÆSLAN ÁRBÆ

#### UM HEILSUGÆSLUSTÖÐINA

Yfirlæknir: Gunnar Ingi Gunnarsson

Yfirhjúkrunarfræðingur: Ingibjörg Sigmundsdóttir

Þjónustusvæði: Árbær, Selás, Ártúnsholt, Grafarholt og Norðlingaholt

Skólar í umsjón stöðvarinnar: Árbæjarskóli, Ártúnsskóli, Selásskóli, Ingunnarskóli, Sæmundarsel og Norðlingaskóli.

Heimilisfang: Hraunbær 102d - 102e, 110 Reykjavík

#### SKRÁÐ SAMSKIPTI 2009

Heildarsamskipti - Starfsstétt	Viðtal	Símtal	Vitjun
Læknar .....	21.589	24.163	19
Hjúkrunarfræðingar .....	12.942	3.043	2.016
Ljósmeður .....	2.440	1.106	2
Sálfræðingar.....	107	229	12
Ritarar og aðrir.....	320	361	4
Alls .....	37.398	28.902	2.053
Þar af vaktkomur til lækna.....	5.732		
Heildarsamskipti - Verkefni	Viðtal	Símtal	Vitjun
Almenn læknishjálp .....	20.338	23.987	18
Hjúkrun .....	10.631	3.399	547
Mæðravernd.....	2.507	597	2
Ungbarnavernd.....	3.801	187	1.474
Annað.....	121	732	12
Alls .....	37.398	28.902	20.53

#### ÁRSVERK 2009

Læknar .....	7.92
Hjúkrunarfræðingar .....	8.90
Ljósmeður .....	1.34
Sjúkraliðar .....	0.70
Sálfræðingar.....	0.38
Heilsugæslu- og móttökuritarar .....	5.98
Ársverk alls.....	25.22

## HEILSUGÆSLAN EFRA-BREIÐHOLTI

### UM HEILSUGÆSLUSTÖÐINA

Yfirlæknir: Þórður G. Ólafsson

Yfirhjúkrunarfræðingur: Hanna María Kristjónsdóttir

Þjónustusvæði: Efra Breiðholt

Skólar í umsjón stöðvarinnar: Fellaskóli, Hólabrekkuskóli og Waldorfsskólinn Sólstafir

Heimilisfang: Hraunbergi 6, 111 Reykjavík

### SKRÁÐ SAMSKIPTI 2009

Heildarsamskipti - Starfsstétt	Viðtal	Símtal	Vitjun
Læknar .....	17.733	21.806	27
Hjúkrunarfræðingar .....	6.177	5.756	372
Ljósmaður .....	2.395	1.743	14
Sálfræðingar.....	659	150	0
Ritarar og aðrir.....	69	66	3
Alls .....	27.033	29.521	416

Þar af vaktkomur til lækna..... 2.178

Heildarsamskipti - Verkefni	Viðtal	Símtal	Vitjun
Almenn læknishjálp .....	16.888	20.317	29
Hjúkrun .....	5.281	9.010	29
Mæðravernd.....	1.729	18	1
Ungbarnavernd.....	2.349	22	357
Sykursýkismóttaka .....	121	0	0
Annað.....	665	154	0
Alls .....	27.033	29.521	416

### ÁRSVERK 2009

Læknar .....	7.45
Hjúkrunarfræðingar .....	4.92
Ljósmaður .....	1.75
Sálfræðingar.....	1.00
Heilsugæslu- og móttökuritarar .....	5.62
Ræstitæknar .....	1.78
Ársverk alls.....	22.52



## HEILSUGÆSLAN EFSTALEITI

### UM HEILSUGÆSLUSTÖÐINA

Yfirlæknir: Gunnar Helgi Guðmundsson

Yfirhjúkrunarfræðingur: Guðbjörg Guðbergsdóttir

Þjónustusvæði: Fossvogshverfi

Skólar í umsjón stöðvarinnar: Fossvogsskóli, Hvassaleitisskóli, Breiðagerðisskóli og Réttarholtsskóli

Heimilisfang: Efstaleiti 3, 103 Reykjavík

### SKRÁÐ SAMSKIPTI 2009

Heildarsamskipti - Starfsstétt	Viðtal	Símtal	Vitjun
Læknar .....	16.282	6.336	13
Hjúkrunarfræðingar .....	7.685	6.485	597
Ljósmæður .....	812	248	0
Sjúkraliðar .....	61	2	0
Ritarar og aðrir .....	237	215	4
Alls .....	25.077	13.286	614

Þar af vaktkomur til lækna..... 2.613

Heildarsamskipti - Verkefni	Viðtal	Símtal	Vitjun
Almenn læknishjálp .....	15.681	6.396	14
Hjúkrun .....	5.981	6.579	145
Mæðravernd .....	1.226	272	10
Ungbarnavernd .....	2.187	40	443
Annað .....	2	0	2
Alls .....	25.077	13.287	614

### ÁRSVERK 2009

Læknar .....	5.69
Hjúkrunarfræðingar .....	6.47
Ljósmæður .....	0.50
Sjúkraliðar .....	1.00
Heilsugæslu- og móttökuritarar .....	5.74
Ræstitæknar .....	1.12
Ársverk alls .....	20.52

## HEILSUGÆSLAN FJÖRÐUR

### UM HEILSUGÆSLUSTÖÐINA

Yfirlæknir: Guðrún Gunnarsdóttir

Yfirhjúkrunarfræðingur: Ingibjörg Ásgeirsdóttir

Þjónustusvæði: Hafnarfjörður og Álftanes

Skólar í umsjón stöðvarinnar: Víðistaðaskóli, Öldutúnsskóli og Hraunvallaskóli

Heimilisfang: Fjarðargata 13-15, 220 Hafnarfirði

### SKRÁÐ SAMSKIPTI 2009

Heildarsamskipti - Starfsstétt	Viðtal	Símtal	Vitjun
Læknar .....	17.348	15.287	12
Hjúkrunarfræðingar .....	8.680	4.661	3.522
Ljósmeður .....	1.985	881	186
Sjúkraliðar .....	31	128	4.804
Sálfræðingar .....	410	264	10
Ritarar .....	8	8	3
Alls .....	28.462	21.229	8.537

Þar af vaktkomur til lækna..... 3.274

Heildarsamskipti - Verkefni	Viðtal	Símtal	Vitjun
Almenn læknishjálp .....	16.234	15.160	6
Hjúkrun .....	6.026	4.554	188
Mæðravernd .....	2.068	751	0
Ungbarnavernd .....	3.694	252	892
Heimahjúkrun .....	32	241	7.436
Annað .....	408	271	15
Alls .....	28.462	21.229	8.537

### ÁRSVERK 2009

Læknar .....	5.69
Hjúkrunarfræðingar .....	11.59
Ljósmeður .....	0.65
Sjúkraliðar .....	2.52
Sálfræðingar .....	1.00
Heilsugæslu- og móttökuritarar .....	5.47
Ræstitæknar .....	1.27
Ársverk alls .....	28.19

## HEILSUGÆSLAN GARÐABÆ

### UM HEILSUGÆSLUSTÖÐINA

Yfirlæknir: Bjarni Jónasson

Yfirhjúkrunarfræðingur: Jóna Guðmundsdóttir

Þjónustusvæði: Garðabær

Skólar í umsjón stöðvarinnar: Flataskóli, Hofstaðaskóli, Garðaskóli, Sjúalandsskóli og Barnaskóli  
Hjallastefnunnar

Heimilisfang: Garðatorg 7, 210 Garðabæ

### SKRÁÐ SAMSKIPTI 2009

Heildarsamskipti - Starfsstétt	Viðtal	Símtal	Vitjun
Læknar .....	15.108	19.076	39
Hjúkrunarfræðingar .....	8.183	2.657	2.430
Ljósmaður .....	1.414	295	190
Sjúkraliðar .....	1	47	3.612
Lífeindafræðingar .....	145	4	0
Félagsráðgjafar .....	579	385	0
Ritarar .....	1.486	482	836
Alls .....	26.916	22.946	7.107

Þar af vaktkomur til lækna..... 1.646

Heildarsamskipti - Verkefni	Viðtal	Símtal	Vitjun
Almenn læknishjálp .....	16.317	19.432	36
Hjúkrun .....	7.006	2.643	9
Mæðravernd .....	1.145	66	1
Ungbarnavernd .....	1.863	32	370
Heimahjúkrun .....	3	387	6.691
Annað .....	582	386	0
Alls .....	26.916	22.946	7.107

### ÁRSVERK 2009

Læknar .....	6.36
Hjúkrunarfræðingar .....	7.26
Sjúkraliðar .....	1.60
Heilsugæslu- og móttökuritarar .....	5.56
Félagsráðgjafar .....	0.90
Lífeindafræðingar .....	0.80
Sálfræðingar .....	0.13
Ársverk alls .....	22.61

## HEILSUGÆSLAN GLÆSIBÆ

### UM HEILSUGÆSLUSTÖÐINA

Yfirlæknir: Kristján G. Guðmundsson

Yfirhjúkrunarfræðingur: Sigrún K. Barkardóttir

Þjónustusvæði: Voga- og Heimahverfi

Skólar í umsjón stöðvarinnar: Langholtsskóli og Vogaskóli

Heimilisfang: Álfheimar 74, 104 Reykjavík

### SKRÁÐ SAMSKIPTI 2009

Heildarsamskipti - Starfsstétt	Viðtal	Símtal	Vitjun
Læknar .....	14.409	9.002	35
Hjúkrunarfræðingar .....	7.662	1.403	428
Ljósmeður .....	2.128	912	133
Sálfræðingar.....	127	238	27
Ritarar og aðrir.....	23	6	0
Alls .....	24.349	11.561	623

Þar af vaktkomur til lækna..... 2.196

Heildarsamskipti - Verkefni	Viðtal	Símtal	Vitjun
Almenn læknishjálp .....	15.603	7.164	35
Hjúkrun .....	4.282	1.992	203
Mæðravernd.....	1.362	186	2
Ungbarnavernd.....	2.594	38	350
Heilsuvernd aldraðra .....	378	104	6
Annað.....	130	2.077	27
Alls .....	24.349	11.561	623

### ÁRSVERK 2009

Læknar .....	4.25
Hjúkrunarfræðingar .....	4.83
Ljósmeður .....	1.47
Sálfræðingar.....	0.50
Heilsugæslu- og móttökuritarar .....	4.12
Ársverk alls.....	15.17

## HEILSUGÆSLAN GRAFARVOGI

### UM HEILSUGÆSLUSTÖÐINA

Yfirlæknir: Atli Árnason (í leyfi frá 1. maí, Gísli Þórörn Júlíusson leysti af)

Yfirhjúkrunarfræðingur: Sigríður Brynja Sigurðardóttir

Þjónustusvæði: Grafarvogshverfi

Skólar í umsjón stöðvarinnar: Borgaskóli, Engjaskóli, Foldaskóli, Hamraskóli, Húsaskóli, Korpuskóli, Rimaskóli og Víkurskóli

Heimilisfang: Spönginni 35, 112 Reykjavík

### SKRÁÐ SAMSKIPTI 2009

Heildarsamskipti - Starfsstétt	Viðtal	Símtal	Vitjun
Læknar .....	23.179	21.533	11
Hjúkrunarfræðingar .....	11.145	5.678	708
Ljósmæður .....	3.748	1.439	107
Iðjuþjálfar .....	159	85	19
Félagsráðgjafar .....	462	309	1
Sálfræðingar .....	682	112	11
Ritarar .....	1.319	841	0
Alls .....	40.694	29.997	857

Þar af vaktkomur til lækna..... 7.368

Heildarsamskipti - Verkefni	Viðtal	Símtal	Vitjun
Almenn læknishjálp .....	21.505	21.738	12
Hjúkrun .....	10.405	7.483	35
Mæðravernd .....	2.889	192	0
Ungbarnavernd .....	4.553	68	781
Annað .....	1.343	516	29
Alls .....	40.695	29.997	857

### ÁRSVERK 2009

Læknar .....	8.91
Hjúkrunarfræðingar .....	9.69
Ljósmæður .....	3.13
Heilsugæslu- og móttökuritarar .....	9.87
Félagsráðgjafar .....	1.10
Iðjuþjálfar .....	0.62
Sálfræðingar .....	1.00
Ársverk alls .....	34.32

## HEILSUGÆSLAN HLÍÐUM

### UM HEILSUGÆSLUSTÖÐINA

Yfirlæknir: Stefán Finnsson

Yfirhjúkrunarfræðingur: Eva Kristín Hreinsdóttir

Þjónustusvæði: Svæðið milli Snorrabrautar og Kringlumýrarbrautar.

Skólar í umsjón stöðvarinnar: Hlíðaskóli, Háteigsskóli, Skóli Ísaks Jónssonar, Suðurhlíðarskóli, Öskjuhlíðarskóli, Brúarskóli. Hjúkrunarfræðingur frá stöðinni sinnir einnig Menntaskólanum í Hamrahlíð

Heimilisfang: Drápuhlíð 14 - 16, 105 Reykjavík

### SKRÁÐ SAMSKIPTI 2009

Heildarsamskipti - Starfsstétt	Viðtal	Símtal	Vitjun
Læknar .....	14.214	11.788	31
Hjúkrunarfræðingar .....	8.515	3.003	468
Ljósmeður .....	2.374	1.194	2
Sálfræðingar .....	324	53	0
Ritarar .....	34	5.522	0
Alls .....	25.461	21.560	501

Þar af vaktkomur til lækna..... 3.828

Heildarsamskipti - Verkefni	Viðtal	Símtal	Vitjun
Almenn læknishjálp .....	12.145	17.302	30
Hjúkrun .....	8.595	2.877	8
Mæðravernd .....	1.896	1.039	0
Ungbarnavernd .....	2.479	287	463
Heilsuvernd aldraðra .....	19	1	0
Annað .....	327	54	0
Alls .....	25.461	21.560	501

### ÁRSVERK 2009

Læknar .....	5.35
Hjúkrunarfræðingar .....	6.42
Ljósmeður .....	1.35
Heilsugæslu- og móttökuritarar .....	4.22
Sálfræðingar .....	1.00
Ársverk alls .....	18.34

## HEILSUGÆSLAN KÓPAVOGI – HAMRABORG OG HVAMMUR

### UM HEILSUGÆSLUNA Í KÓPAVOGI

Heilsugæsla í Kópavogi er rekin frá þrem stöðvum, Fannborg/Hamraborg, Hvammi og Salastöðinni. Þær tvær fyrst nefndu eru reknar af HH. Nokkur samrekstur er á hjúkrunarhluta Hvamms og Hamraborgar en lækningahluti er aðskilinn. Heimahjúkrun fyrir allan Kópavog er rekin frá Hamraborg.

Yfirhjúkrunarfræðingur: Sigríður A. Pálmadóttir

Skólar í umsjón heilsugæslustöðvanna: Digranesskóli, Hjallaskóli, Kársnesskóli, Kópavogsskóli, Smáraskóli, Snælandsskóli, Hvammshús og Menntaskólinn í Kópavogi.

### HEILSUGÆSLAN KÓPAVOGI - HAMRABORG

Yfirlæknir: Kristjana Kjartansdóttir

Þjónustusvæði: Kópavogur vestan Digranesvegur að Bröttubrekku, norðan Fífuhamms- og Nýbýlavegar.

Heimilisfang: Hamraborg 8, 200 Kópavogi

### HEILSUGÆSLAN KÓPAVOGI - HVAMMUR

Yfirlæknir: Sigurður V. Guðjónsson

Þjónustusvæði: Kópavogur austan Digranesvegur og Bröttubrekku, sunnan Kópavogslækjar (Fífuhamms) og sunnan Nýbýlavegar (með Hólumum).

Heimilisfang: Hagasmára 5, 200 Kópavogi

### ÁRSVERK 2009

#### HAMRABORG

Læknar .....	5.57
Hjúkrunarfræðingar .....	13.06
Ljósmæður .....	1.31
Sjúkraliðar .....	10.62
Sálfræðingar.....	1.00
Heilsugæslu- og móttökuritarar .....	<u>10.52</u>
Ársverk alls.....	42.08

## HVAMMUR

Læknar .....	6.52
Hjúkrunarfræðingar .....	5.15
Ljósmæður .....	1.00
Heilsugæslu- og móttökuritarar .....	<u>5.88</u>
Ársverk alls.....	18.55

## SKRÁÐ SAMSKIPTI 2009

### HAMRABORG

Heildarsamskipti - Starfsstétt	Viðtal	Símtal	Vitjun
Læknar .....	13.434	17.948	44
Hjúkrunarfræðingar .....	9.409	2.270	433
Ljósmæður .....	1.633	947	51
Sálfræðingar.....	86	0	0
Ritarar og aðrir.....	<u>16</u>	<u>4.517</u>	<u>3</u>
Alls .....	24.578	25.682	531

Þar af vaktkomur til lækna..... 2.077

Heildarsamskipti - Verkefni	Viðtal	Símtal	Vitjun
Almenn læknishjálp .....	12.329	22.654	43
Hjúkrun .....	7.700	1.980	15
Mæðravernd.....	1.601	944	0
Ungbarnavernd.....	2.631	56	405
Heilsuvernd aldraðra .....	70	10	3
Sykursýkismóttaka .....	146	3	0
Annað.....	<u>101</u>	<u>36</u>	<u>72</u>
Alls .....	24.578	25.683	538

### HVAMMUR

Heildarsamskipti - Starfsstétt	Viðtal	Símtal	Vitjun
Læknar .....	15.079	18.673	11
Hjúkrunarfræðingar .....	6.827	7.166	268
Lósmæður .....	1.298	557	43
Ritarar .....	<u>92</u>	<u>7</u>	<u>0</u>
Alls .....	23.296	26.403	322

Þar af vaktkomur til lækna..... 2.476



Heildarsamskipti - Verkefni	Viðtal	Símtal	Vitjun
Almenn læknishjálp .....	14.136	23.473	11
Hjúkrun .....	5.509	2.271	10
Mæðravernd .....	1.253	557	0
Ungbarnavernd .....	2.210	87	297
Sykursýkismóttaka .....	185	6	0
Annað .....	3	9	4
Alls .....	23.296	26.403	322

## HEIMAHJÚKRUN

Heildarsamskipti - Starfsstétt	Viðtal	Símtal	Vitjun
Læknar .....	2	18	5
Hjúkrunarfræðingar .....	57	2.962	7.548
Sjúkraliðar .....	0	553	18.959
Félagsliðar .....	0	69	7.461
Ritarar .....	0	2	15
Alls .....	59	3.604	33.988



Golfmót Heilsugæslu höfuðborgarsvæðisins 2009

## HEILSUGÆSLAN MIÐBÆ

### UM HEILSUGÆSLUSTÖÐINA

Yfirlæknir: Margrét Georgsdóttir (í leyfi frá 1. febrúar, Sigríður Dóra Magnúsdóttir leysti af)  
Yfirhjúkrunarfræðingur: Margrét Magnúsdóttir

Þjónustusvæði: "Gamli miðbærinn" vestan Snorrabrautar og norðan Hringbrautar  
Skólar í umsjón stöðvarinnar: Austurbæjarskóli, Vesturbæjarskóli, Tjarnarskóli og  
Landakotsskóli. Einnig sinnir stöðin Kvinnaskólanum í Reykjavík og Menntaskólanum í  
Reykjavík.

Heimilisfang: Vesturgata 7, 101 Reykjavík

### SKRÁÐ SAMSKIPTI 2009

Heildarsamskipti - Starfsstétt	Viðtal	Símtal	Vitjun
Læknar .....	11.715	11.362	30
Hjúkrunarfræðingar .....	6.848	1.510	860
Ljósmeður .....	2.863	786	26
Ritarar og aðrir.....	106	58	4
Alls .....	21.532	13.716	920

Þar af vaktkomur til lækna..... 2.499

Heildarsamskipti - Verkefni	Viðtal	Símtal	Vitjun
Almenn læknishjálp .....	10.593	11.346	29
Hjúkrun .....	5.372	1.345	73
Mæðravernd .....	1.864	779	0
Ungbarnavernd.....	3.221	187	815
Heilsuvernd aldraðra .....	420	0	1
Annað.....	45	59	2
Alls .....	21.515	13.716	920

### ÁRSVERK 2009

Læknar .....	5.50
Hjúkrunarfræðingar.....	6.08
Ljósmeður.....	0.58
Heilsugæslu- og móttökuritarar .....	3.74
Ársverk alls .....	15.90

## HEILSUGÆSLAN MJÓDD

### UM HEILSUGÆSLUSTÖÐINA

Yfirlæknir: Samúel J. Samúelsson

Yfirhjúkrunarfræðingur: Matthea G. Ólafsdóttir

Þjónustusvæði: Neðra Breiðholt og Seljahverfi

Skólar í umsjón stöðvarinnar: Breiðholtsskóli, Seljaskóli og Ölduselsskóli

Heimilisfang: Þönglabakki 6, 109 Reykjavík

### SKRÁÐ SAMSKIPTI ÁRSINS 2009

Heildarsamskipti - Starfsstétt	Viðtal	Símtal	Vitjun
Læknar .....	20.076	19.910	43
Hjúkrunarfræðingar .....	4.401	2.911	357
Ljósmeður .....	820	490	67
Sjúkraliði .....	807	88	2
Ritarar .....	206	180	7
Alls .....	26.310	23.579	476

Þar af vaktkomur til lækna..... 1.962

Heildarsamskipti - Verkefni	Viðtal	Símtal	Vitjun
Almenn læknishjálp .....	14.671	20.056	47
Hjúkrun .....	7.117	2.959	15
Mæðravernd .....	1.537	439	0
Ungbarnavernd .....	2.135	17	411
Heilsuvernd aldraðra .....	755	82	3
Annað .....	91	26	0
Alls .....	26.306	23.579	476

### ÁRSVERK 2009

Læknar .....	6.34
Hjúkrunarfræðingar .....	6.34
Ljósmeður .....	2.00
Sjúkraliðar .....	0.80
Heilsugæslu- og móttökuritarar .....	5.29
Ársverk alls .....	20.77

## HEILSUGÆSLA MOSFELLSUMDÆMIS

### UM HEILSUGÆSLUSTÖÐINA

Yfirlæknir: Þengill Oddsson

Yfirhjúkrunarfræðingur: Hrafnhildur Halldórsdóttir

Þjónustusvæði: Mosfellsbær, Kjalarnes, Kjós og Þingvallasveit.

Skólar í umsjón stöðvarinnar: Lágafellsskóli, Varmárskóli og Klébergsskóli (Kjalarnes)

Heimilisfang: Þverholt 2, 270 Mosfellsbæ

### SKRÁÐ SAMSKIPTI 2009

Heildarsamskipti - Starfsstétt	Viðtal	Símtal	Vitjun
Læknar .....	18.934	9.318	1.004
Hjúkrunarfræðingar .....	6.214	426	1.052
Ljósmaður .....	2.028	384	200
Sjúkraliðar .....	27	754	1.780
Ritarar .....	1.226	4.336	24
Alls .....	28.429	15.218	4.060

Þar af vaktkomur til lækna..... 1.321

Heildarsamskipti - Verkefni	Viðtal	Símtal	Vitjun
Almenn læknishjálp .....	18.587	12.818	1.017
Hjúkrun .....	5.794	2.198	186
Mæðravernd .....	1.487	152	1
Ungbarnavernd .....	2.554	37	461
Heimahjúkrun .....	0	4	2.393
Annað .....	7	9	2
Alls .....	28.429	15.218	4.060

### ÁRSVERK 2009

Læknar .....	6.50
Hjúkrunarfræðingar .....	5.53
Ljósmaður .....	1.98
Sjúkraliðar .....	0.71
Heilsugæslu- og móttökuritarar .....	6.62
Ársverk alls .....	21.34

## HEILSUGÆSLAN SELTJARNARNESI

### UM HEILSUGÆSLUSTÖÐINA

Yfirlæknir: Sigríður Dóra Magnúsdóttir (í leyfi frá 1. febrúar, Árni Scheving Thorsteinsson leysti af)  
Yfirhjúkrunarfræðingur: Emilía P. Jóhannsdóttir

Þjónustusvæði: Seltjarnarnes og vesturbær Reykjavíkur sunnan Hringbrautar, þar með talið háskólahverfi og Skerjafjörður.

Skólar í umsjón stöðvarinnar: Hagaskóli, Valhúsaskóli, Mýrarhúsaskóli, Grandaskóli, Melaskóli

Heimilisfang: við Suðurströnd, 170 Seltjarnarnesi

### SKRÁÐ SAMSKIPTI 2009

Heildarsamskipti - Starfsstétt	Viðtal	Símtal	Vitjun
Læknar .....	26.743	25.667	65
Hjúkrunarfræðingar .....	11.110	4.400	1.332
Ljósmaður .....	2.694	882	13
Ritarar .....	83	83	1
Alls .....	40.630	31.032	1.411

Þar af vaktkomur til lækna..... 3.843

Heildarsamskipti - Verkefni	Viðtal	Símtal	Vitjun
Almenn læknishjálp .....	24.572	25.271	63
Hjúkrun .....	8.982	4.757	312
Mæðravernd .....	2.579	887	1
Ungbarnavernd .....	4.237	80	1.032
Heilsuvernd aldraðra .....	242	10	2
Annað .....	18	27	1
Alls .....	40.630	31.032	1.411

### ÁRSVERK 2009

Læknar .....	8.54
Hjúkrunarfræðingar .....	7.19
Ljósmaður .....	0.90
Heilsugæslu- og móttökuritarar .....	6.28
Ársverk alls .....	22.91

## HEILSUGÆSLAN SÓLVANGI

### UM HEILSUGÆSLUSTÖÐINA

Yfirlæknir: Emil L. Sigurðsson

Yfirhjúkrunarfræðingur: Kristín Pálsdóttir

Þjónustusvæði: Hafnarfjörður og Álftanes

Skólar í umsjón stöðvarinnar: Áslandsskóli, Hvaleyrarskóli, Engidalsskóli, Álftanesskóli,

Lækjarskóli, Setbergsskóliog Flensborg

Heimilisfang: Sólvangsvegi 2, 220 Hafnarfirði

### SKRÁÐ SAMSKIPTI 2009

Heildarsamskipti - Starfsstétt	Viðtal	Símtal	Vitjun
Læknar .....	32.366	25.910	37
Hjúkrunarfræðingar .....	15.562	7.904	6.812
Ljósmæður .....	558	64	88
Sjúkraliðar .....	36	79	8.283
Ritarar .....	295	61	6
Alls .....	48.817	34.018	15.226

Þar af vaktkomur til lækna..... 8.682

Heildarsamskipti - Verkefni	Viðtal	Símtal	Vitjun
Almenn læknishjálp .....	31.538	24.824	33
Hjúkrun .....	10.268	6.360	52
Mæðravernd .....	412	60	0
Ungbarnavernd .....	6.085	893	1.313
Heimahjúkrun .....	31	747	13.765
Sykursýkismóttaka .....	171	12	0
Heilsuvernd aldraðra .....	2	13	63
Annað .....	310	1.109	0
Alls .....	48.817	34.018	15.226

### ÁRSVERK 2009

Læknar .....	10.22
Hjúkrunarfræðingar .....	19.57
Ljósmæður .....	2.11
Sjúkraliðar .....	7.71
Heilsugæslu- og móttökuritarar .....	12.17
Lífeindafræðingar .....	2.02
Ræstitæknar .....	2.91
Ársverk alls.....	56.71

HEILSUVERND SKÓLABARNA

Samskipti í Heilsuvernd skólabarna eru ekki skráð í Sjúkrskrárkerfið Sögu eins og önnur samskipti í þessarri skýrslu heldur í Ískrá. Samskiptin miðast við skólaárið 2008-2009. Samskipti í Heilsuvernd skólabarna eru yfir alla grunnskóla á höfuðborgarsvæðinu, líka skóla sem er sinnt af Heilsugæslunni Lág múla og Heilugæslunni Salahverfi.

Nú eru 24 fræðsluþættir komnir í gagnið og er viðmiðið að 80% barna fái fræðslu. Töluverð aukning er á fræðslu milli ára. Þekjun á bólusetningum barna var mjög góð eða 95% og er það betri þekjun en síðustu ár. Einnig hefur hlutfall barna sérstaklega skráð með fullnægjandi bólusetningar aukist úr 66% í 81% milli ára. Komum til skólahjúkrunarfræðinga fjölgaði talsvert milli ára eða um 10.000. Komur skráðar á samskiptaseðla eru álíka margar eða um 15.000 en komur skráðar með stöðluðu formi fjölgaði úr 30.000 í 40.000 milli ára. Fjöldi einstaklingssamskipta á hvert skólabarn er því 2,1.

SKIMANIR - ALLIR SKÓLAR

Vöxtur 1. bekkur .....	2.574
Vöxtur 4. bekkur .....	2.527
Vöxtur 7. bekkur .....	2.700
Vöxtur 9. bekkur .....	2.771
Sjón 1. bekkur .....	2.584
Sjón 4. bekkur .....	2.451
Sjón 7. bekkur .....	2.613
Sjón 9. bekkur .....	2.658
Heyrn 1. bekkur .....	2.274
Litaskyn 7. bekkur .....	2.456
Samtals samskipti vegna skimana .....	25.608

SAMSKIPTI SAMTALS - ALLIR SKÓLAR

Samtals skyldufræðsla .....	49.163
Samtals önnur fræðsla .....	64.784
Fjöldi samskipta vegna bólusetninga .....	5.127
Fjöldi samskipta vegna einstaklingsþj. ....	55.794
Samskipti vegna skimana .....	25.608
Samtals samskipti .....	200.476
Fjöldi samskipta á hvern nemanda .....	7,6
Fjöldi einstkl. samsk. á hvert skólab. ....	2,1