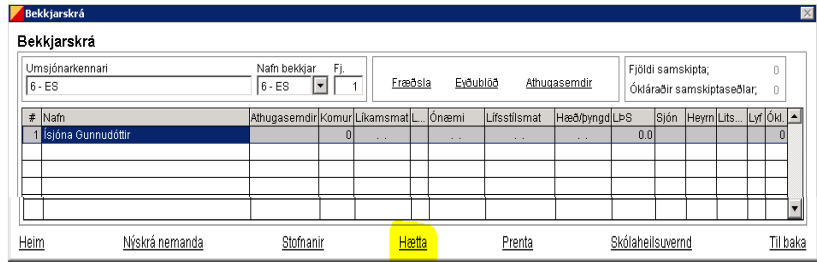




Ískrá lokað

Þegar hættu á í Ískrá að loknum vinnudegi er mikilvægt að loka henni með því að smella á „Hætta“ hnappinn.



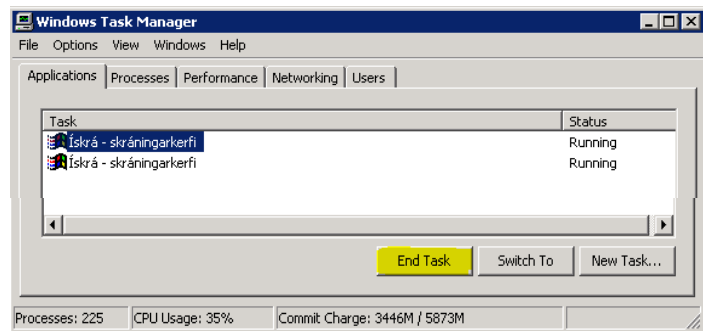
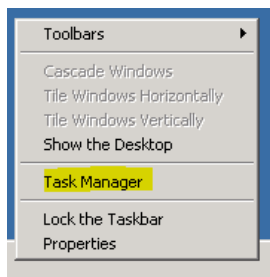
Villa í Ískrá

Stöku sinnum koma upp villumeldingar í Ískrá. Þá ætti að senda póst á iskra@hg.is og láta vita hvað stendur í villulýsingunni og hvað var verið að gera/skrá þegar villan kom. Best er að fá sent print screen af villunni. Tvær algengustu villumeldingarnar eru þó saklausar og óþarfi að senda tilkynningar um þær nema notandi þurfi atstoð við að komast úr þeim.

Algengasta villan sem kemur upp í Ískrá er **#1705 – destroy – 60** en hún gefur til kynna að notandi hafi opnað tvær Ískrá. Villan birtist þegar annarri Ískránni er lokað. Með því að opna aðeins eina Ískrá má koma í veg fyrir þessa villu.

Villa hefur komið upp!!! Villulýsing;
#1705 - destroy - 60
Vinsamlegast látið umsýjaraðila vita.

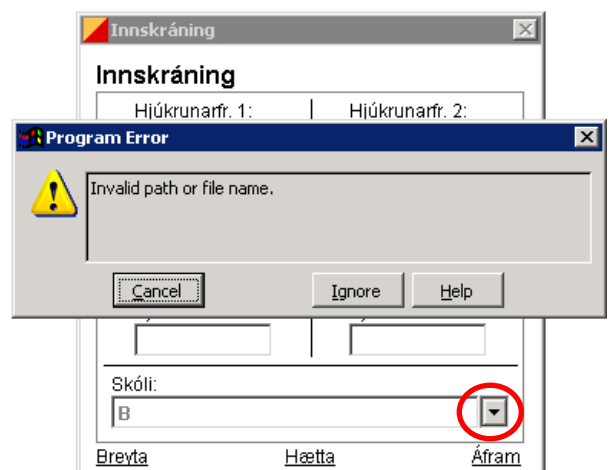
Ef erfitt reynist að komast út úr glugganum þegar villan birtist gæti reynst nauðsynlegt að opna „Task manager“ með því að hægri smella á gráu stikuna neðst á desktopnum. Þá opnast glugginn „Windows Task Manager“ þar er smellt á Ískrá og síðan á „End Task“ og annarri Ískránni þar með lokað. Stundum gæti verið nauðsynlegt að loka þeim báðum og skrá sig síðan að nýju inn í Ískrá.



Program Error villa við innskráningu í Ískrá

Ef villan „Invalid path or file name“ kemur upp eftir að skráð hefur verið inn notendanafn og lykilorð og smellt á enter er skýringin oftast sú að að rangur skóli hefur verið valinn miðað við ferju. Á við í þeim tilfellum þar sem notandi er með aðgang að fleiri en einum skóla.

Smella þarf á cancel, skrá sig inn aftur og velja réttan skóla í örinni í línunni fyrir neðan Skóli: Ef réttur skóli en hins vegar valinn og villan kemur upp þrátt fyrir það þarf að hringja í hjálparsíminn 585-1333 (2) og fá aðstoð.



Ferjuni lokað

Þegar hættu á í ferjunni er farið í **Start** og **shut down** til að loka henni.

EKKI má loka ferjunni með því að fara í X-ið uppi.

