

# 2013

Heilsugæsla höfuðborgarsvæðisins

Elín Elísabet Halldórsdóttir sálfræðingur  
og Þórður G. Ólafsson yfirlæknir

# ÁRSSKÝRSLA MEÐFERÐARTEYMIS BARNNA HEILSUGÆSLUNNI EFRA- BREIÐHOLTÍ

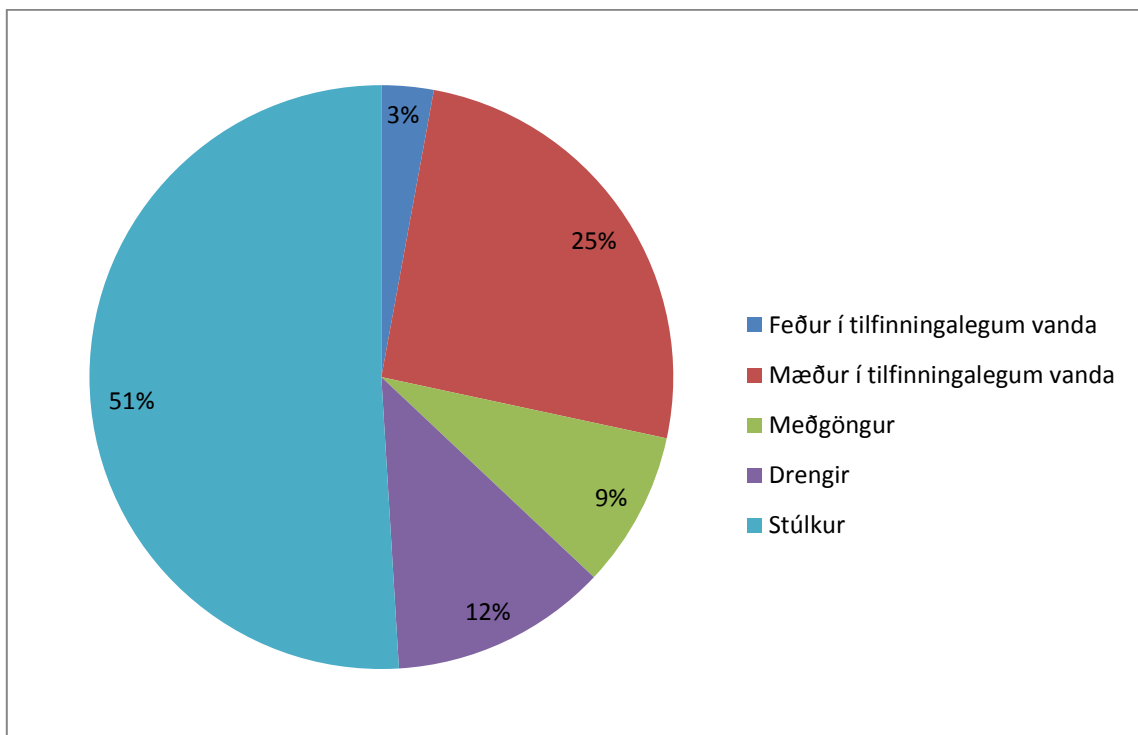
## EFNISYFIRLIT

Árskýrsla meðferðateymis barna við heilsugæsluna efra-breiðholti fyrir árið 2013.....	2
Kynjaskipting í Meðferðarteymið 2013 .....	2
Tilvísanafjöldi barna eftir aldri 0-18 ára .....	3
Flokkun barna á aldrinum 0 – 18 ára eftir tilefni og kyni .....	4
Allar tilvísanir til Meðferðarteymisins 2013 eftir tilefni og kyni.....	5
Tilvísanir yfir mæður á meðgöngu / eftir fæðingu og feður.....	6
Fjölskyldugerðir .....	7
Meðferðarform.....	7
Móttaka mála .....	8
Samantekt .....	8

## ÁRSKÝRSLA MEÐFERÐATEYMIS BARNNA VIÐ HEILSUGÆSLUNA EFRA-BREIÐHOLTI FYRIR ÁRIÐ 2013.

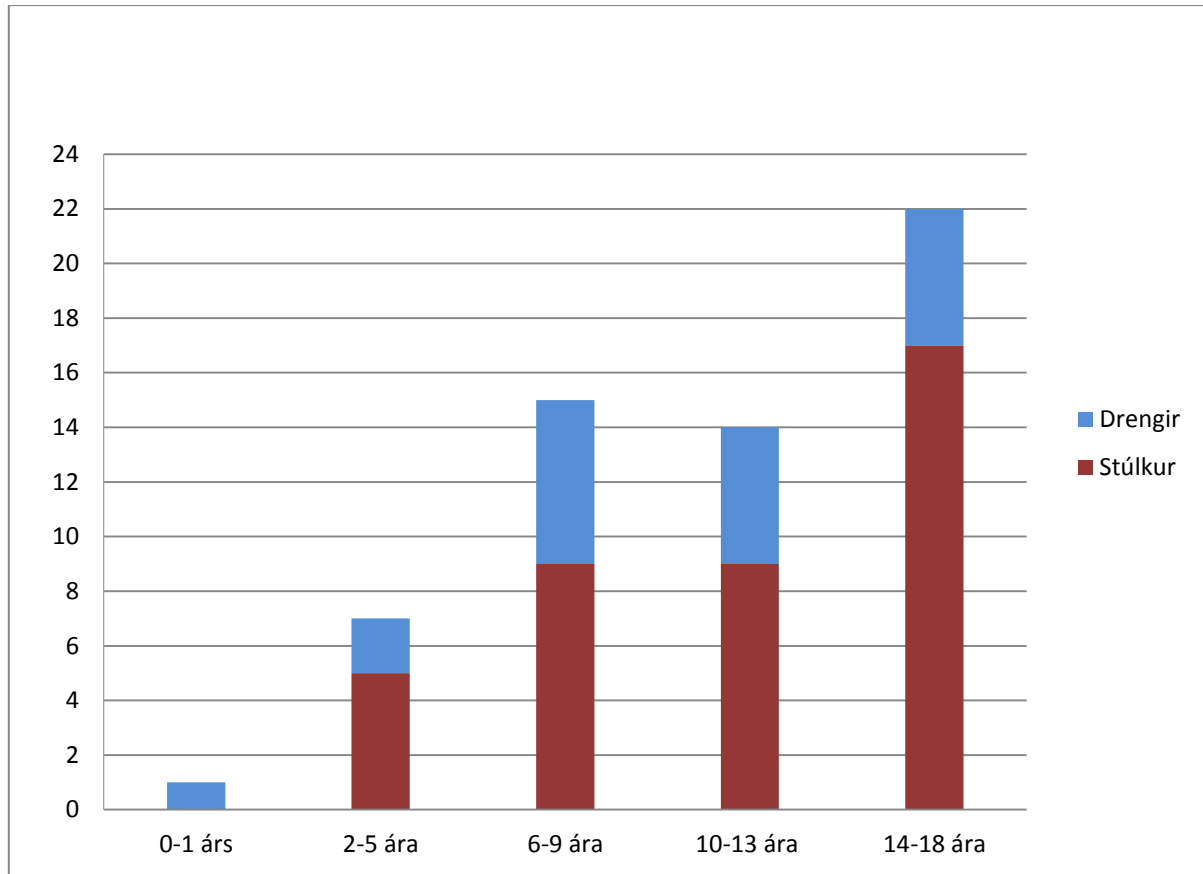
- Skipuleggja og skilgreina starfsemina og útbúa kynningablöð og vinnureglur.
- Má kynna sér verklag og útfærslu betur í eldri ársskýrslum Meðferðateymisins.
- Meginhlutverk Meðferðateymisins er að veita mæðrum á meðgöngu, börnum og barnafjölskyldum í Efra-Breiðholti, geð- og sálfélagslega þjónustu, ráðgjöf, meðferð og eftirfylgd í samstarfi við aðrar fagstéttir stöðvarinnar.
- Í meðferðarteyminu starfar heimilislæknir, sálfræðingur og hjúkrunarfræðingur/ljós móðir eftir því sem við á.
- Heimilislæknir, hjúkrunarfræðingur / ljós móðir eru þeir aðilar sem geta vísað barni og fjölskyldu þess eða móðir á meðgöngu í teymið og eru aðilarnir alltaf hluti af teyminu.
- Flestar tilvísanir sem bárust Meðferðateymi barna fyrir árið 2013 komu frá heimilislæknum og fagaðilum Heilsugæslunnar í Efra-Breiðholti enda hafa flestar barnafjölskyldur í hverfinu heimilislækni í hverfinu.
- Aðeins lítið brot tilvísanna berst frá heimilislæknum utan stöðvar fyrir börn, mæður/feður og fjölskyldur sem eiga lögheimili í hverfinu. Sjá fyrri skýrslur Meðferðateymis barna í Efra-Breiðholti.

### Kynjaskipting í Meðferðarteymið 2013



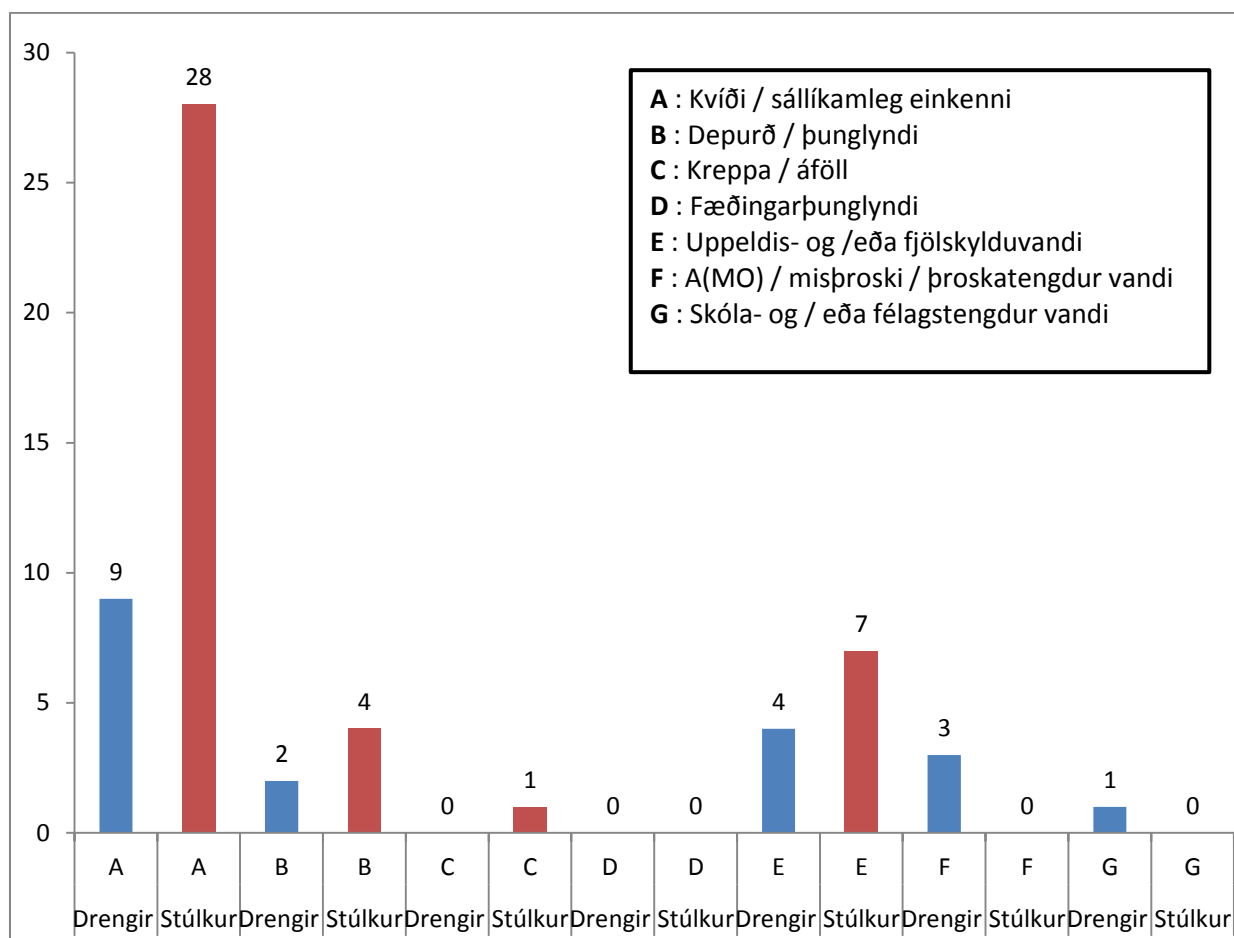
Heildarfjöldi tilvísana sem barst í Meðferðateymi barna árið 2013 voru 131 tilvísanir.

### Tilvísanafjöldi barna eftir aldri 0-18 ára



Dreifing tilvísana eftir aldurshópum barna á aldrinum 0-18 ára sýnir að flestar tilvísanir bárust í aldurshópnum 14-18 ára eða alls 22 tilvísanir. Í aldurshópnum 6-9 ára bárust 15 tilvísanir. Í aldurshópnum 10-13 ára bárust 14 tilvísanir. Í aldurshópnum 2-5 ára bárust 7 tilvísanir. Aðeins ein tilvísun barst fyrir aldurshópnum 0-1 árs.

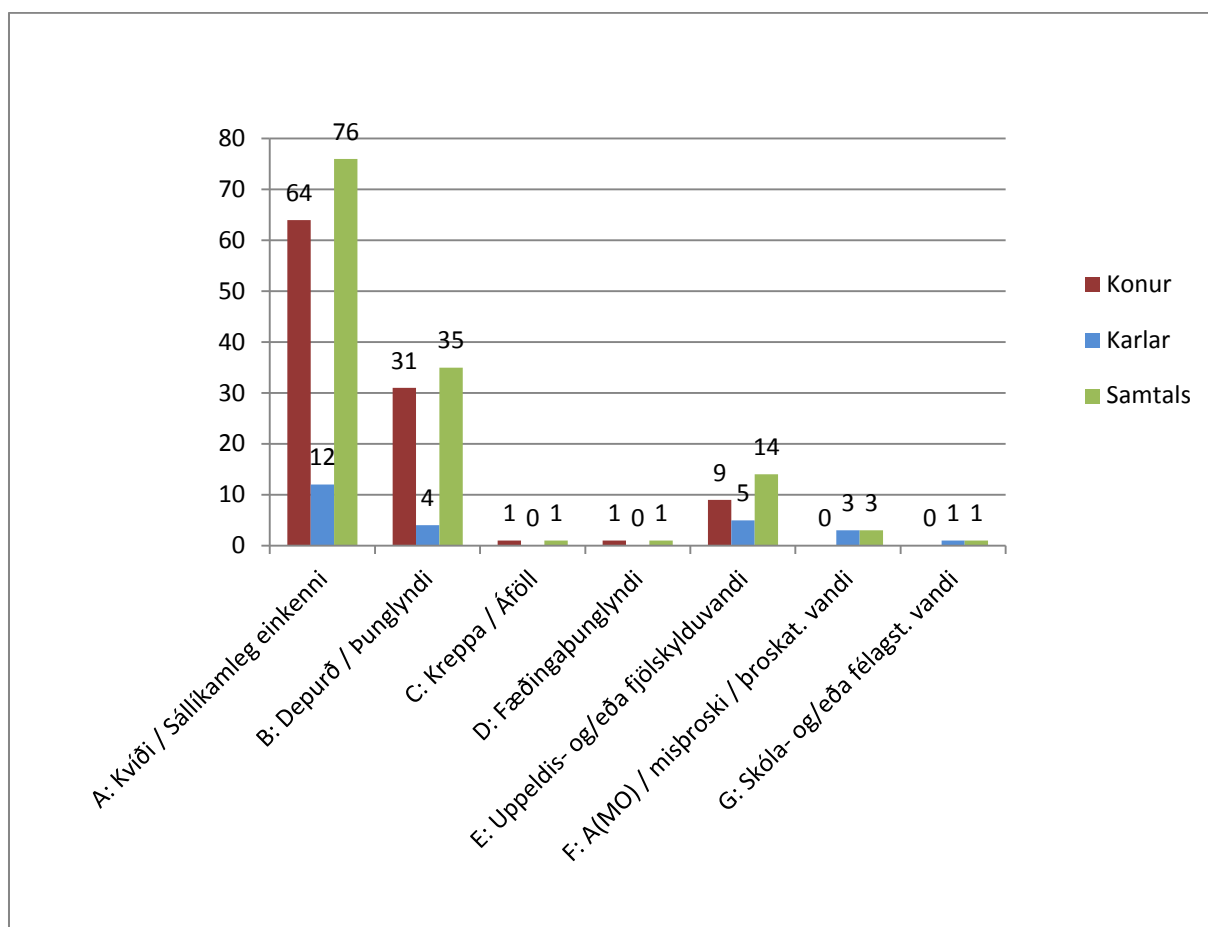
## Flokkun barna á aldrinum 0 – 18 ára eftir tilefni og kyni



Tilvísanir til meðferðarteymisins flokkast eftir eðli máls en helstu 7 flokkar sem stuðst er við eru: Kvíði / sálíkamleg einkenni. Depurð / þunglyndi. Krepp / áföll. Fæðingarpunglyndi. Uppeldis- og /eða fjölskylduvandi. A(MO) / misþroski / þroskatengdur vandi. Skóla- og / eða félagslega tengdur vandi.

Alls bárust 40 tilvísanir yfir stúlkur og 19 tilvísanir yfir drengi til meðferðarteymisins. Stúlkum er oftast vísað vegna kvíða- og / sálíkamlegra einkenna og depurðar – og / þunglyndis. Stúlkum er í meirihluta vísað í meðferðarteymið vegna kvíða- og /sálíkamlegra einkenna sem og depurðar- og/ þunglyndis í samburði við drengi. Stúlkum er oftast vísað vegna uppeldis- og / eða fjölskylduvanda en dengjum.

## Allar tilvísanir til Meðferðarteymisins 2013 eftir tilefni og kyni

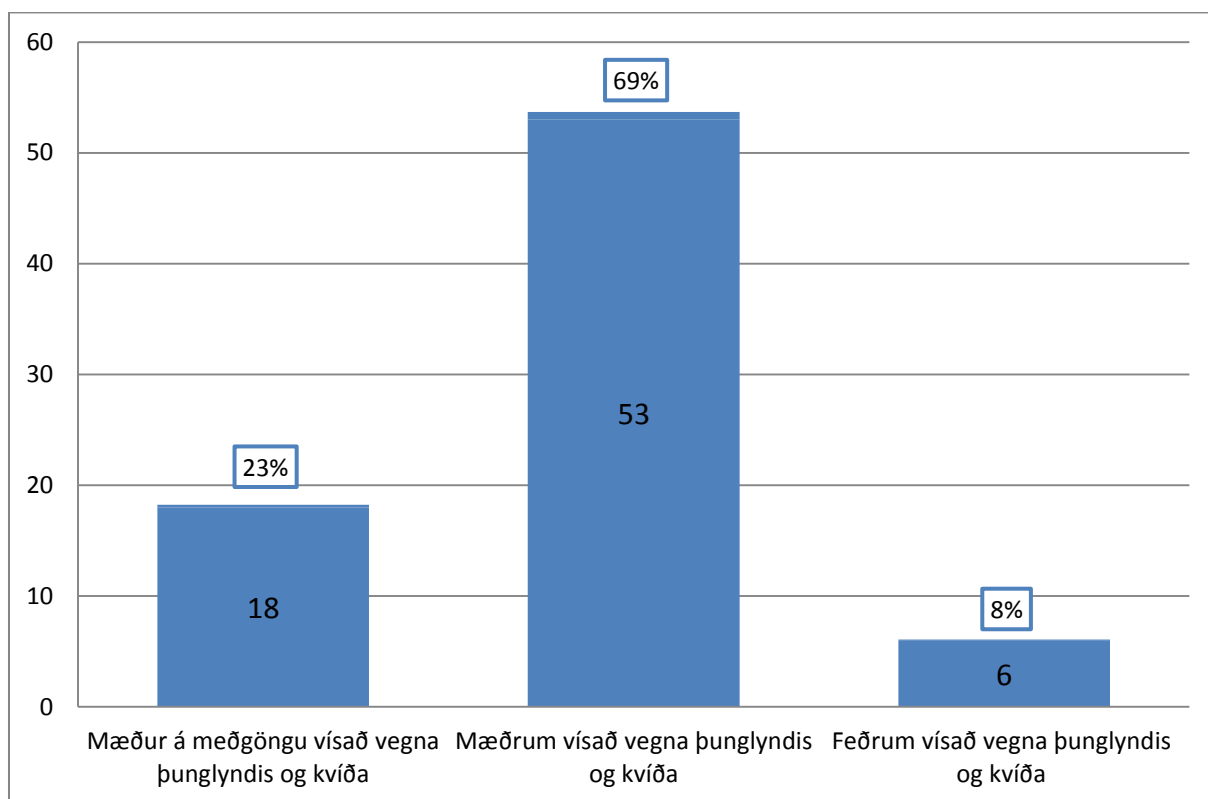


Flest tilefni tilvísana bárust Meðferðateymi barna innan kvíða- og / sállíkamlegra einkenna (76). Þar næst vegna depurðar- og / þunglyndis (35). Uppeldis- og / eða fjölskylduvandi (14). A(MO)/ misþroska- og / eða þroskatengdur vandi (3). Kreppa- og / áföll (1). Fæðingabunglyndi (1). Skóli- og / eða félagslegur vandi (1).

Flestar voru tilvísunartilefnin hjá stúlkum /konum vegna kvíða- og / sállíkamlegra einkenna (76). Þar næst eftir flokkurinn Depurð- og / þunglyndi (35). Í efnisflokkinum Uppeldis- og/ eða fjölskylduvandi (14) en flestar tilvísanir eru í efnisflokkunum Kreppaog /áföll (1) og Fæðingabunglyndi (1) og Skóli- og / eða félagslegur vandi.

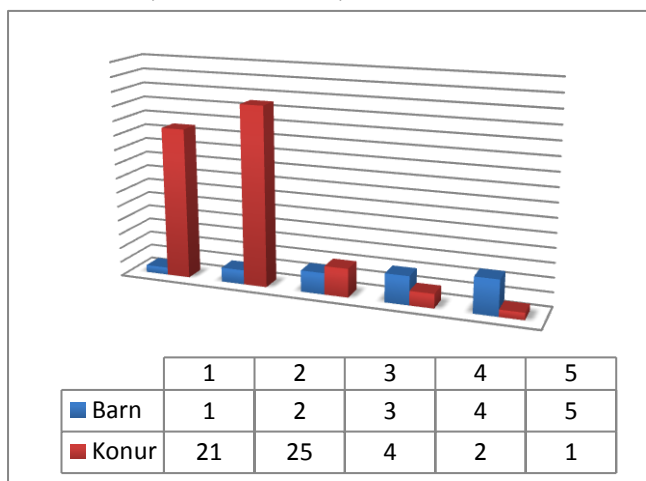
Flestar tilvísanir sem bárust Meðferðateymi barna fyrir árið 2013 komu frá heimilislæknum og fagaðilum Heilsugæslunar í Efra-breiðholti enda hafa flestar barnafjölskyldur og einstaklingar í hverfinu heimilislækni í hverfinu. Aðeins lítið brot tilvísanna berst frá heimilislæknum utan stöðvar fyrir börn, mæður / feður og fjölskyldur sem eiga lögheimili í hverfinu.

## Tilvísanir yfir mæður á meðgöngu / eftir fæðingu og feður

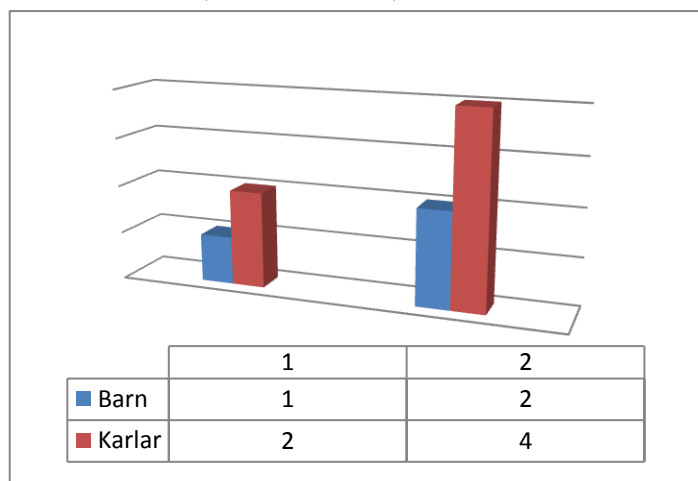


Meðferðarteyminu bársut samtals 77 tilvísanir yfir verðandi mæður / mæður og feður / foreldra. Kvíði- og / sálíkamleg einkenni ásamt Depurð- og / þunglyndi var oftast tilvísunarefnið eða annar sértækur vandi í uppeldihlutverkinu sem og erfiðleikar í hlutverkinu sem verðandi móðir / móðir og faðir.

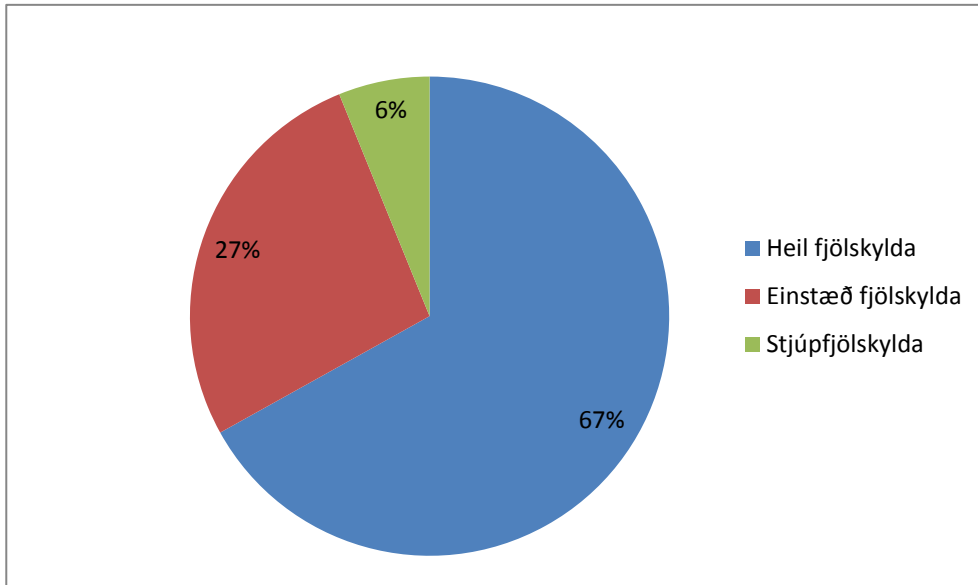
### Fjöldi barna hjá mæðrum



### Fjöldi barna hjá feðrum

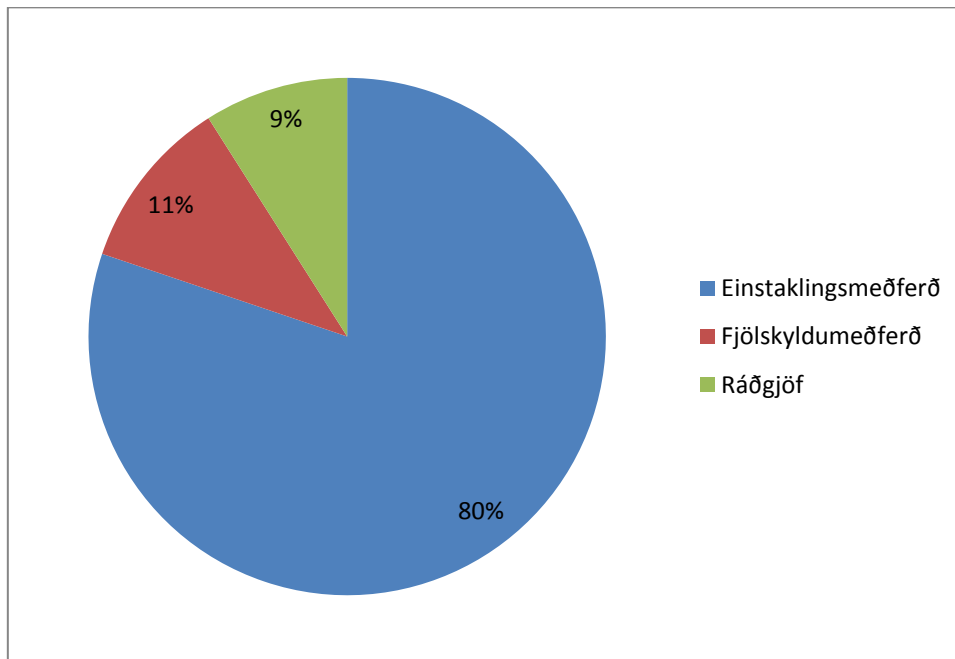


## Fjölskyldugerðir



Fjölskylduaðstæður einstaklinga sem vísað var til Meðferðarteymisins sýna að flestir koma út heilli og óbrotinni fjölskyldugerð (87). Næst eru þeir sem koma úr stjúpfjölskyldu (35). Þeir sem skilgreinast sem einstæð fjölskylda voru fæstir (8).

## Meðferðarform



Einstaklingsmeðferð var oftast veitt eða í (89) tilfella. Næst var fjölskyldumeðferð veitt í (12) tilfella en ráðgjöf var í fæstum tilfellum veitt eða í (10) tilfella.



## MÓTTAKA MÁLA

---

Tímasetning viðtals réðst fyrst og fremst af því hvað hentaði fjölskyldunni eða einstaklinginum. Meðaltal viðtala var á bilinu 6 - 10 viðtöl en í sumum tilfella 10 - 19 viðtöl eða fleiri. Heildarsamskipti á hverja tilvísun var ca 8 - 10 skipti en í sumum tilfellum voru samskiptin í lengri tíma á milli ára. Einnig var börnum vísað í sérhæfðari þjónustu á Þjónustumiðstöð Breiðholts og á vegum Þroska- og hegðunarsviðs heilsugæslunnar og Barna- og unglingsgeðdeildar Landspítalans.

## SAMANTEKT

---

Alls bárust 131 tilvísun til Meðferðateymis barna á árinu 2013. Alls bárust 59 tilvísanir yfir börn á aldrinum 0-18 ára eða 40 stúlkur og 19 drengir vegna tilfinningavanda. Innan aldurshópsins 0-18 ára var aldursdreyfing tilvísana frá 1 árs -18 ára. Flestar tilvísanir bárust í aldurshópina 14-18 ára og 6-9 ára eða 22 og 15 tilvísanir í sitthvorn hópinn. Ein tilvísun barst í aldurshópinn 0 -1 árs.

Alls bárust 18 tilvísanir yfir mæður í tilfinningavanda á meðgöngu vegna kvíða og þunglyndis. Tilvísanir yfir mæður- og /eða foreldra sem vísað var vegna þunglyndis og kvíða eða annarra sértækra erfiðleika í uppeldishlutverkinu voru alls 53 tilvísanir. Einnig bárust 6 tilvísanir yfir feður- og / eða foreldri vegna sama efnisflokks. Tilvísunarástæða í meðferðateymið var því nær oftast þunglyndi og kvíði óháð aldri eða kyni. Fæðingapunglyndi er skilgreint sem efnisflokkur í einu tilfelli en nokkur tilfelli fæðingapunglyndis er flokkað sem þunglyndi- og kvíði.

Yngsti aldurshópurinn 0-1 og 2-5 ára og foreldrum þeirra er í mun minna mæli vísað í Meðferðateymi barna í samanburði við aðra aldurshópa. Efnisflokkurinn mæður og mæður í sértækum vanda sker sig frá öðrum efnisflokkum en það eru mæður sem merkjanlega hefur fjölgað í meðferðarteyminu annað árið í röð. Konurnar eru mæður að einu eða fleiri börnum og er vísað vegna kvíða- og þunglyndis. Fjölgun hefur orðið í efnisflokkinum á milli ára. Yfir feður bárust 6 tilvísanir vegna þunglyndis- og kvíða. Karlarnir voru feður að einu eða fleiri börnum. Tilvísunum yfir feður hefur fjölgað um eina tilvísun á milli ára.

Geð- og tilfinningalega líðan eins og kvíði- og / sálíkamleg einkenni ásamt depurð- og / eða þunglyndi eru því ofast ástæða tilvísunar í meðferðarteymið hjá stúlkum / mæðrum. Kynjamunurinn er einnig mestur í efnisflokkinum kvíði- og / eða sálíkamleg einkenni. Kvíði- og / sálíkamleg einkenni koma því mun oftast sem tilvísunarástæða hjá stúlkum og / mæðrum en drengjum og /feðrum. Stúlkum og mæðrum er í mun meira magni

vísað vegna tilfinningavanda í meðferðarteymið samanborið við drengi og feður. Samanburðinn á við alla efnisflokkka sem vísað var til Meðferðarteymisins.

Einstaklingsmeðferð var oftast veitt sem meðferðarnálgun. Þar næst var fjölskyldumeðferð veitt en í fæstum tilfellum var ráðgjöf veitt til foreldra. Foreldrar eru alltaf hluti af sálfræðilegri meðferð barnanna. Heimilislæknir, hjúkrunarfræðingur / ljósmóðir eru þeir aðilar sem geta vísað barni og fjölskyldu þess eða móðir á meðgöngu í teymið og eru aðilarnir alltaf hluti af teyminu.