

2014

Heilsugæsla höfuðborgarsvæðisins

Elín Elísabet Halldórsdóttir sálfræðingur
og Þórður G. Ólafsson yfirlæknir

**ÁRSSKÝRSLA
MEÐFERÐARTEYMIS BARNNA
HEILSUGÆSLUNNI EFRA-
BREIÐHOLTÍ**

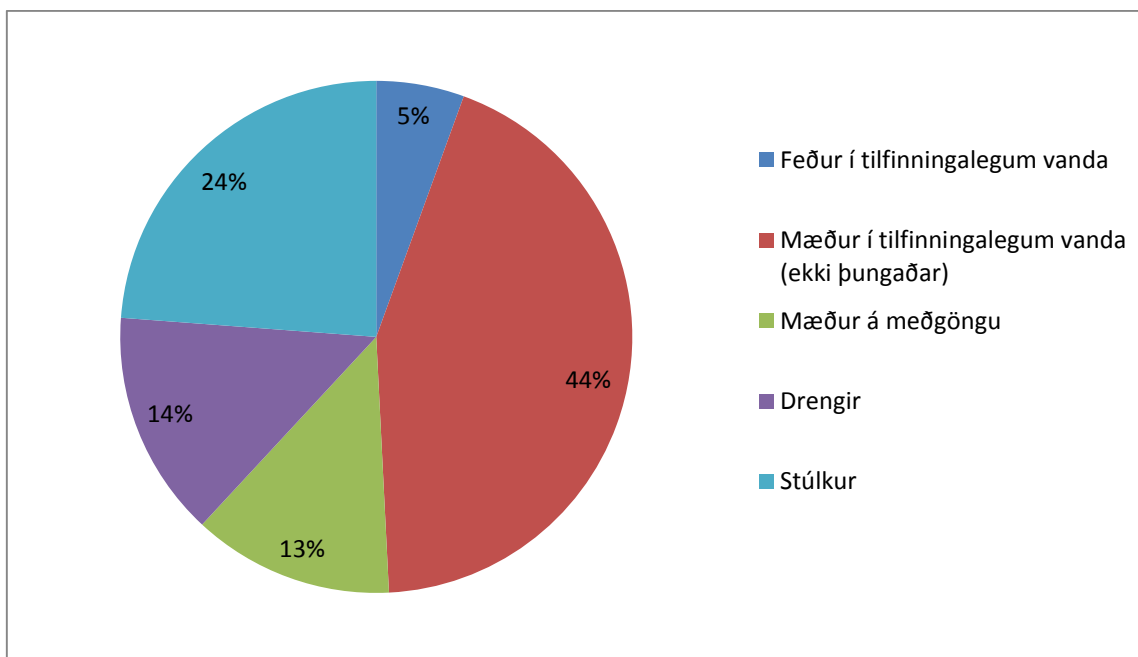
EFNISYFIRLIT

ÁRSKÝRSLA MEÐFERÐARTEYMIS BARNA VIÐ HEILSUGÆSLUNA EFRA-BREIÐHOLTI FYRIR ÁRIÐ 2014. ...	2
Heildarskipting í meðferðarhópnum 2014.....	2
Tilvísanafjöldi barna eftir aldri 0-18 ára	3
Flokkun barna á aldrinum 0 - 18 ára eftir tilefni og kyni	4
Allar tilvísanir til Meðferðarteymisins 2014 eftir tilefni og kyni.....	5
Tilvísanir yfir mæður á meðgöngu- / mæður og feður í sértækum vanda í uppeldishlutverkinu.....	6
Fjölskyldugerðir	7
Meðferðarform.....	7
Móttaka mála	7
Samantekt	8

ÁRSSKÝRSLA MEÐFERÐARTEYMIS BARNA VIÐ HEILSUGÆSLUNA EFRA-BREIÐHOLTI FYRIR ÁRIÐ 2014.

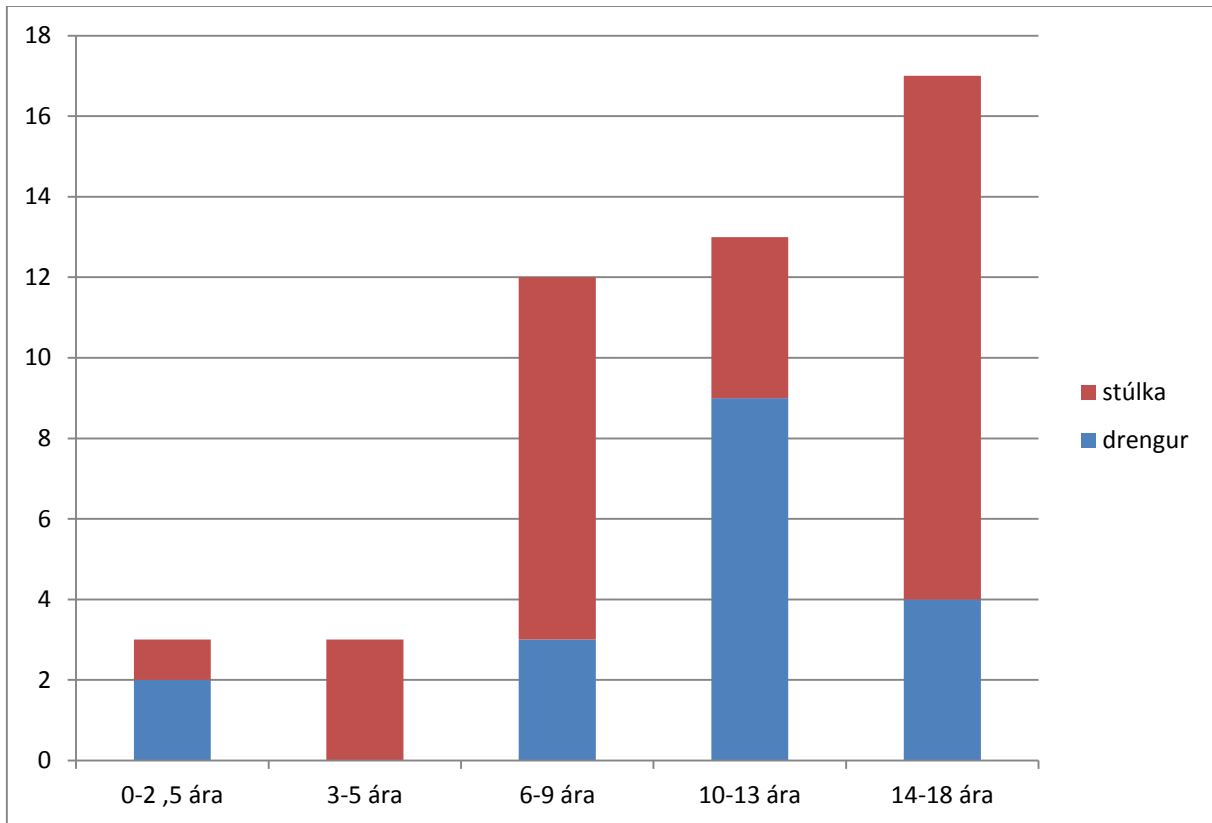
- Meginhlutverk Meðferðarteymisins er að veita mæðrum á meðgöngu, börnum og fjölskyldum og foreldrum í Efra-Breiðholti geð- og sálfélagslega þjónustu, stuðning, ráðgjöf, meðferð og eftirfylgd í samstarfi við aðrar fagstéttir stöðvarinnar.
- Í Meðferðarteyminu starfar heimilislæknir, sálfræðingur og hjúkrunarfræðingur/ljósmóðir eftir því sem við á.
- Heimilislæknir, hjúkrunarfræðingur / ljósmóðir eru þeir aðilar sem geta vísað í teymið og eru aðilarnir alltaf hluti af teyminu.
- Flestar tilvísanir sem bárust Meðferðarteymi barna fyrir árið 2014 komu frá heimilislæknum og fagaðilum Heilsugæslunnar í Efra-Breiðholti. Flestar barnafjölskyldur eiga heimilislækni í hverfinu og/eða eiga lögheimili í hverfinu.
- Aðeins lítið brot tilvísanna berst frá heimilislæknum utan stöðvar.
- Eldri árskýrslur Meðferðarteymis barna í Efra-Breiðholti eru aðgengilegar á heimsíðu Heilsugæslunnar. Þar má kynna sér verklagsreglur og önnur gögn frá upphafi Meðferðarteymisins.

Heildarskipting meðferðarhópsins 2014.



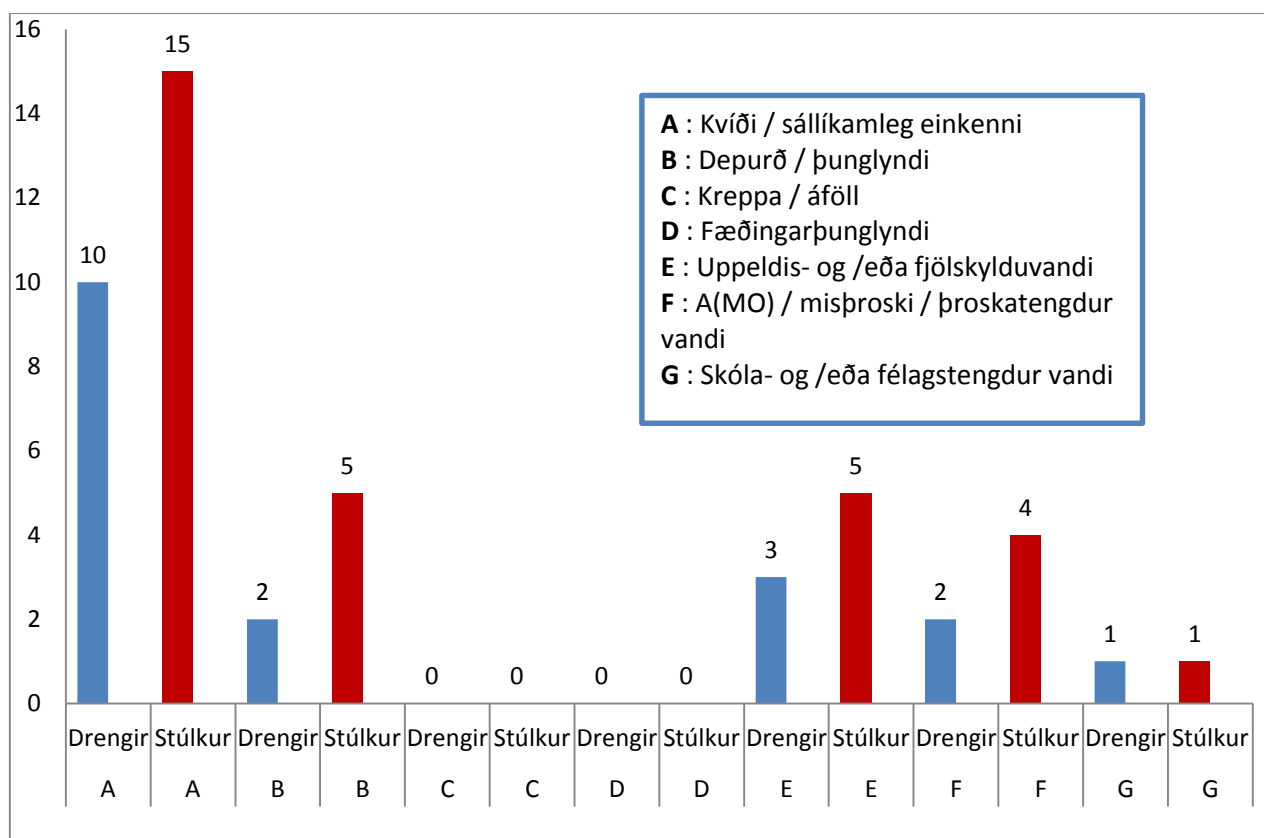
126 tilvísanir bárust Meðferðarteymi barna árið 2014.

Tilvísanafjöldi barna eftir aldri og kyni 0-18 ára



Dreifing tilvísana eftir aldurshópum barna á aldrinum 0-18 ára sýnir að flestar tilvísanir bárust í aldurshópinum 14 - 18 ára eða alls 17. Í aldurshópinum 10 – 13 ára bárust 13 tilvísanir. Í aldurshópinum 6 - 9 ára bárust 12 tilvísanir. Í aldurshópinum 3 - 5 ára bárust 3 tilvísanir og í aldurshópinum 0 - 2,5 ára bárust einnig 3 tilvísanir.

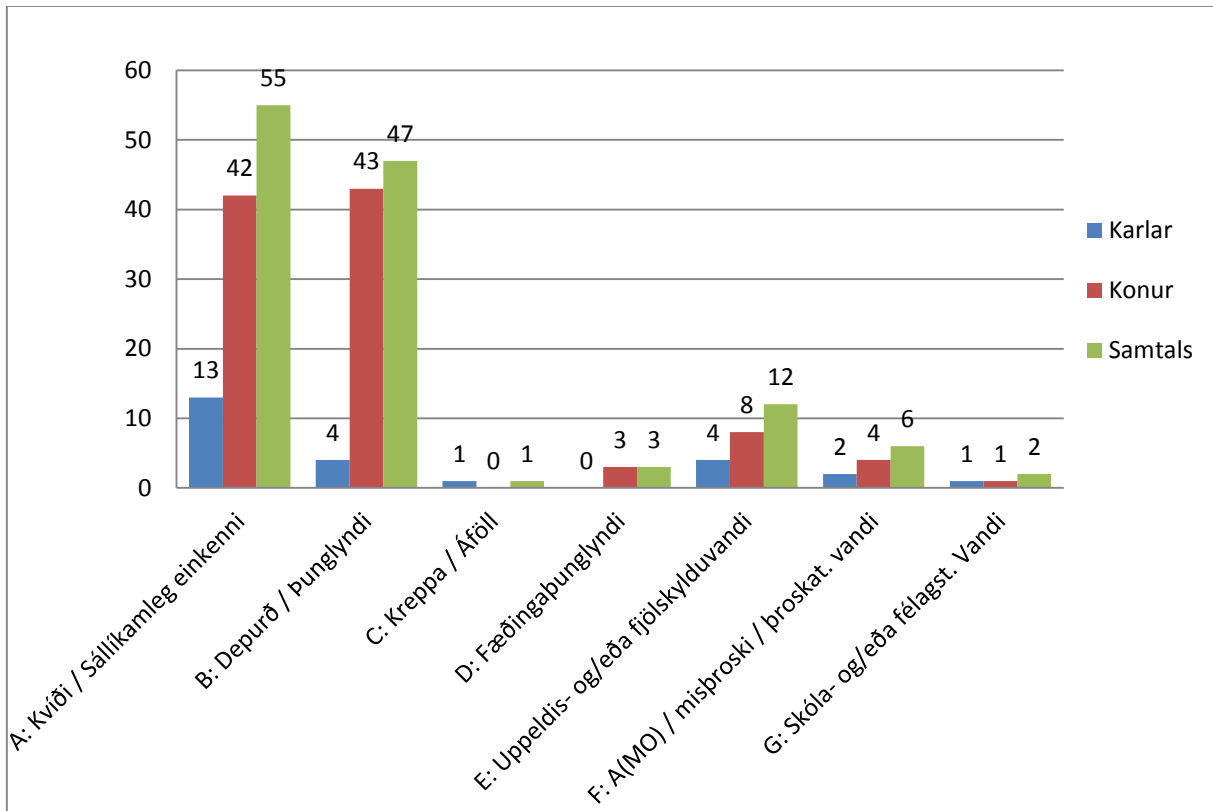
Flokkun barna á aldrinum 0 - 18 ára eftir tilefni og kyni



Tilvísanir til Meðferðarteymisins flokkast eftir eðli máls en helstu 7 flokkar sem stuðst er við eru: Kvíði / sállíkamleg einkenni. Depurð / þunglyndi. Kreppa / áföll. Fæðingarþunglyndi. Uppeldis- og / eða fjölskylduvandi. A(MO) / misþroski / þroskatengdur vandi. Skóla- og / eða félagslega tengdur vandi.

Alls bárust 30 tilvísanir yfir stúlkur og 18 tilvísanir yfir drengi yngri en 18 ára til Meðferðarteymisins. Stúlkum var oftast vísað vegna kvíða- og sállíkamlegra einkenna og depurðar – og / þunglyndis. Stúlkum var í meirihluta vísað í Meðferðarteymið vegna kvíða- og / sállíkamlegra einkenna sem og depurðar- og / þunglyndis í samanburði við drengi. Stúlkum var oftast vísað vegna uppeldis- og / eða fjölskylduvanda en drengjum og sama á við um tilefnið A(MO) / misþroski / þroskatengdur vandi en í þeim flokki var fleiri stúlkum vísað en drengjum.

Allar tilvísanir til Meðferðarteymisins 2014 eftir tilefni og kyni

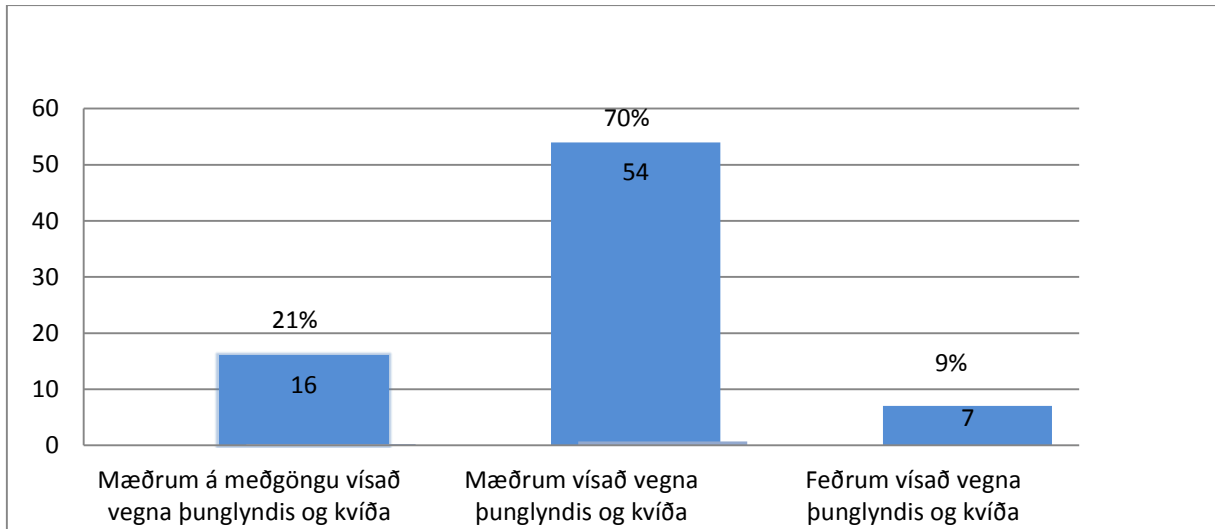


Flest tilefni tilvísana bárust Meðferðarteymi barna innan kvíða- og / sálíkamlegra einkenna (55). Þar næst vegna depurðar- og / þunglyndis (47). Síðan uppeldis- og / eða fjölskylduvanda (12), A(MO) / misproska- og / eða þroskatengds vanda (6), fæðingarpunglyndis (3), skóla- og / eða félagslegs vanda (2) en færstar voru tilvísanirnar í efnisflokkinum kreppa og / áföll (1).

Flest voru tilvísunarefnin hjá stúlkum / konum vegna kvíða- og / eða sálíkamlegra einkenna en þar næst vegna depurðar- og / þunglyndis. Alls bárust 101 tilvísun yfir konur / stúlkur en 25 tilvísanir yfir karla / drengi.

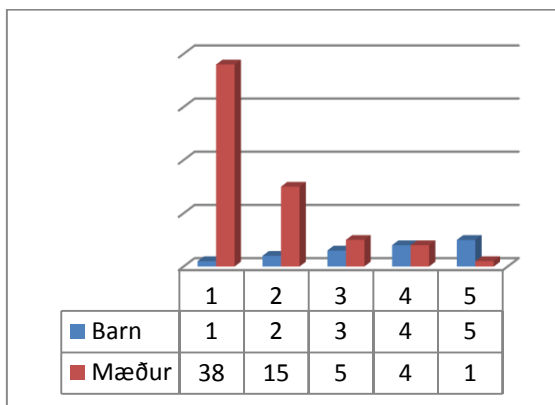
Flestar tilvísanir sem bárust Meðferðarteymi barna fyrri árið 2014 komu frá heimilislæknum og fagaðilum Heilsugæslunar í Efra-Breiðholti enda hafa flestar barnafjölskyldur og einstaklingar í hverfinu heimilislækni í hverfinu. Aðeins lítið brot tilvísanna barst frá heimilislæknum utan stöðvar fyrir börn, einstaklinga og fjölskyldur sem eiga lögheimili í hverfinu.

Tilvísanir yfir mæður á meðgöngu- / mæður (ekki þungaðar) og feður í sértækum vanda í uppeldislutverkinu.

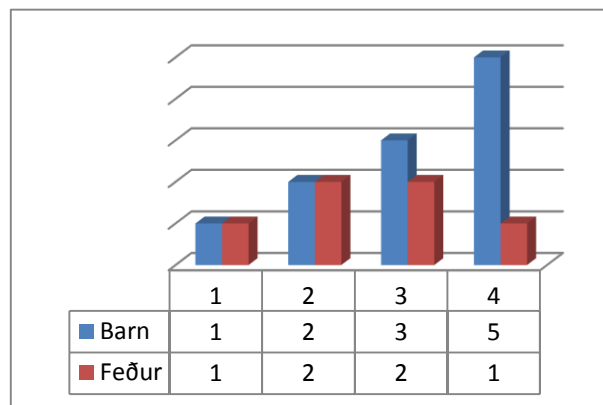


Meðferðarteyminu bárust samtals 77 tilvísanir yfir verðandi mæður- / mæður (ekki þungaðar) og feður / foreldrar. Kvíði – og / sállíkamleg einkenni ásamt depurð- og / þunglyndi var oftast tilvísunarefnið eða annar sértækur vandi í uppeldislutverkinu yfir mæður og feður. Kvíði- og depurð / þunglyndi var oftast tilvísunarefni verðandi mæðra.

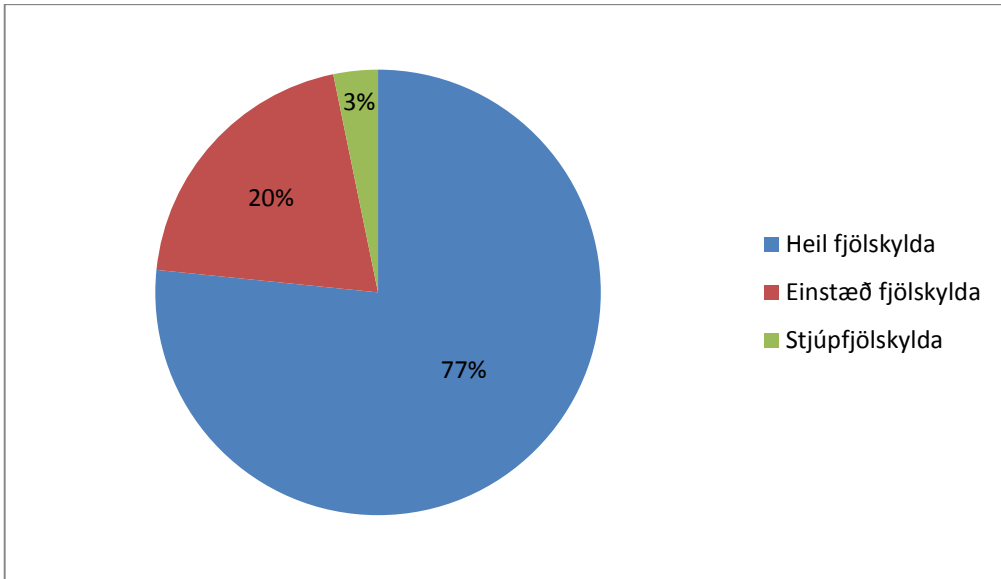
Fjöldi barna hjá mæðrum



Fjöldi barna hjá feðrum

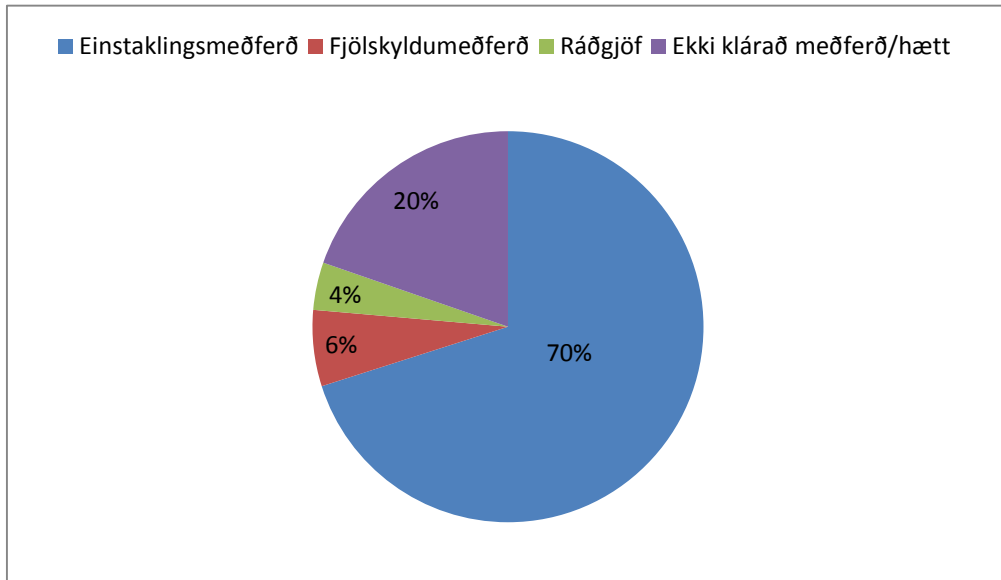


Fjölskyldugerðir



Fjölskylduaðstæður einstaklinga sem vísað var til Meðferðarteymisins sýna að flestir koma út heilli eða óbrotinni fjölskyldugerð (95). Næst eru þeir sem koma úr einstæðri fjölskyldu (25). Þeir sem skilgreinast sem stjúpfjölskylda voru fæstir (4).

Meðferðarform



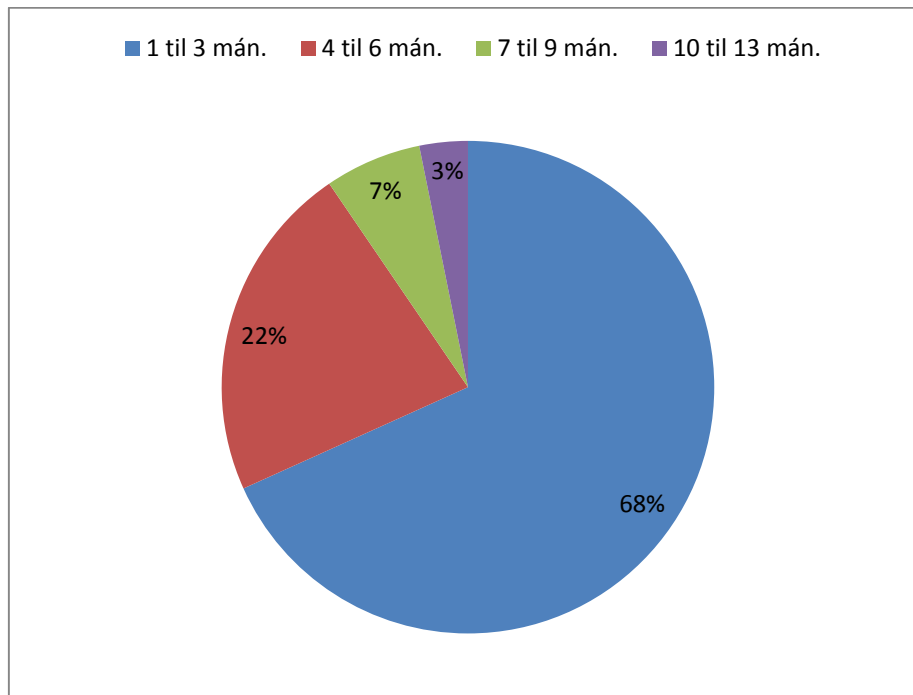
Einstaklingsmeðferð var oftast veitt eða í 89 tilfella. Næst var fjölskyldumeðferð veitt í 8 tilfella en ráðgjöf var veitt í 5 tilfellum. Í 25 tilfellum var meðferð ekki mælanleg vegna óútskýrðra ástæðna.

Móttaka Mála

Tímasetning viðtals réðst fyrst og fremst af því hvað hentaði fjölskyldunni eða einstaklinginum.

Heildarfjöldi tilvísana	Fjöldi mánaða í vinnslu	Fjöldi viðtala	Samskipti á tilvísun
68%	0-3	1-5	6-10
22%	4-6	6-10	12-15
7%	7-9	>10	>15
3%	10-13	>19	>20

Einnig var börnum vísað í sérhæfðari þjónustu til Þjónustumiðstöðvar Breiðholts, Proska- og hegðunarsviðs Heilsugæslunnar og Barna- og unglíngageðdeildar Landsspítalans.



Hlutfallsleg lengd afskipta eftir mánuðum á einstakling

Samantekt

Alls bárust 126 tilvísanir til Meðferðarteymis barna á árinu 2014. Alls bárust 48 tilvísanir yfir börn á aldrinum 0 - 18 ára vegna tilfinningavanda og voru það 30 stúlkur og 18 drengir. Innan aldurshópsins 0-18 ára var aldursdreifing tilvísana frá 2 ára – 18 ára.

Flestar tilvísanir bárust í í aldurshópinum 14-18 ára, 10-13 ára og 6-9 ára. Fæstar og jafnmargar voru tilvísanir í yngstu aldurshópnum 0-2,5 ára og 3-5 ára eða 3 tilvísanir í hvorn hópinn.

Alls bárust 16 tilvísanir yfir mæður í tilfinningavanda á meðgöngu vegna kvíða og þunglyndis. Tilvísanir yfir mæður (ekki þungaðar)- og / eða foreldra sem vísað var vegna þunglyndis og kvíða eða annarra sértækra erfiðleika í uppeldislutverkinu voru alls 54. Einnig bárust 7 tilvísanir yfir feður- og / eða foreldri vegna sama efnisflokks.

Yngstu aldurshópnum 0 – 2 ára og 2 – 5 ára og foreldrum er í mun minna mæli vísað í Meðferðarteymi barna í samanburði við aðra aldurshópa. Efnisflokkurinn mæður og mæður í sértækum vanda sker sig frá öðrum efnisflokkum en mæðrum hefur merkjanlega fjölgað í Meðferðarteymi barna á milli ára. Tilvísunum í efnisflokkinn mæðrum á meðgöngu fækkaði um tvær tilvísanir á milli ára. Mæðrunum (ekki þungaðar) var oftast vísað vegna depurðar- / og þunglyndis og kvíða. Einnig bárust tilvísanir yfir feður vegna sama efnisflokks og hafði fjölgað um eina tilvísun á milli ára.

Tilvísunarástæða í Meðferðarteymið var því nær oftast depurð- / þunglyndi og kvíði óháð aldri eða kyni.

Geðræn- og tilfinningaleg einkenni eins og kvíði- og / sálíkamleg einkenni ásamt depurð- og / eða þunglyndi eru því oftast ástæða tilvísunar í meðferðarteymið hjá stúlkum / mæðrum. Kynjamunurinn er mestur í efnisflokknum kvíði- og / eða sálíkamleg einkenni. Kvíði- og / sálíkamleg einkenni koma því mun oftast fyrir sem tilvísunarástæða hjá stúlkum og / mæðrum en drengjum og / feðrum. Stúlkum og mæðrum er í mun meira mæli vísað vegna tilfinningavanda í meðferðarteymið samanborið við drengi og feður. Samanburðurinn á við alla efnisflokka sem vísað var til Meðferðarteymisins.

Einstaklingsmeðferð var oftast veitt sem meðferðarnálgun. Þar næst var fjölskyldumeðferð veitt sem meðferðarform. Í fæstum tilfellum var ráðgjöf veitt til foreldra.

Foreldrar eru alltaf hluti af sálfræðilegri meðferð barnanna. Heimilislæknir, hjúkrunarfræðingur / ljósmóðir eru þeir aðilar sem geta vísað barni og fjölskyldu þess, eða einstaklingi eins og móðir á meðgöngu eða foreldrum í sértækum vanda í teymið og eru alltaf hluti af teyminu.