

**Meðferðateymi barna
Heilsugæslan Efra Breiðholti**

Árskýrsla 2007

Heilsugæslan Efra Breiðholti

Pórður G. Ólafsson yfirlæknir

Elín Elísabet Halldórsdóttir sálfræðingur

Ólafur Stefánsson heimilislæknir.

Árskýrsla Meðferðarteymis barna við Heilsugæsluna Efra-Breiðholti fyrir árið 2007.

Meðferðarteymi barna við Heilsugæsluna í Efra-Breiðholti hóf starfsemi haustið 2007. Töluverð vinna var í upphafi við að skipuleggja og skilgreina starfsemina og útbúa kynningarblöð og vinnureglur. Sjá fylgiskjöl 1 til 4. Stuðst var meðal annars við hugmynda og aðferðafræðilega nálgun meðferðarteymis barna við Heilsugæslustöðina í Grafarvogi sem er komið með mikla reynslu af starfsemi sinni. Síðan voru haldnir kynningar og samráðsfundir með forsvarsmönnum grunn- og leikskóla hverfisins, Miðstöðvar heilsuverndar barna, Þjónustumiðstöðvar Breiðholts og Barna og unglíngageðdeildar Landspítalans.

Meginhlutverk Meðferðarteymisins er að veita börnum og barnafjölskyldum í Efra-Breiðholti geð- og sálfræðilega þjónustu með ráðgjöf, meðferð og eftirfylgd í samstarfi við aðrar stéttir stöðvarinnar.

Í Meðferðarteyminu starfar heimilislæknir, sálfræðingur og hjúkrunarfræðingur/ljós móðir eftir því sem við á.

Heimilislæknir er sá aðili sem getur vísað barni og fjölskyldu þess eða móður á meðgöngu í teymið og er hann alltaf hluti af teyminu. Flestar tilvísanir bárust frá heimilislæknum Heilsugæslunnar Efra-Breiðholti enda hafa flest börn hverfisins heimilislækni á stöðinni.

Heildarfjöldi tilvísana til Meðferðarteymis barna var alls 26 árið 2007. Kynjaskipting var nær jöfn, 14 drengir og 12 stúlkur. Yngsta barnið sem vísað var til teymisins var 2 ára drengur en elst var 18 ára stúlka. Meðalaldur var 10.7 ár. (*mynd 1*)

Flestar tilvísanir voru í aldurshópnum 10 til 13 ára eða 9 tilvísanir.

Í aldurshóp 6 til 9 ára voru 8 tilvísanir. Í aldurshópi 2 til 5 ára var 1 tilvísun. Í aldurshópi 14 til 18 ára voru 8 tilvísanir en þar af voru 3 tilvísanir vegna einstaklinga á framhaldsskólaaldri. Engin tilvísun var í aldurshópnum 0 – 1 árs. (*mynd 2*)

Varðandi fjölskyldugerð þá kom rúmur helmingur barna frá einstæðu foreldri eða 46% og tæpur helmingur frá órofinni fjölskyldugerð eða 42%. Aðeins lítill hluti barna kom frá stjúpfjölskyldu eða 12%. (*mynd 3*)

Tilfni tilvísana voru flokkuð í 7 flokka eins og í Grafarvogi.

Flest tilfni tilvísana voru kvíða /sállíkamleg einkenni (7). Síðan depurð/þunglyndi (5), skóla- og /eða félagstengdur vandi (5), uppeldis-og/eða fjölskylduvandi (5), kreppa/áföll (4)athyglisbrestur(með ofvirkni) / misþroski / þroskatengdur vandi (0), fæðingarþunglyndi (0). (*mynd 4*)

Tilfni tilvísana vegna kvíða / sállíkamlegra einkenna voru hjá börnum á aldrinum 11 til 18 ára. Þar af voru þrjár tilvísanir vegna unglunga á framhaldsskólaaldri. Tilfnin depurð / þunglyndi voru í hópi barna á aldrinum 13 til 15 ára.

Tilfnin uppeldis- og / eða fjölskylduvandi voru í hópi barna á aldrinum 2 – 11 ára.

Tilfnin skóla- og / félagstengdur vandi voru í hópi barna á aldrinum 6 til 11 ára og tilfnin kreppa / áföll voru flest í hópi barna á aldrinum 10 til 16 ára.

Biðtími frá móttöku tilvísunarmáls til fyrsta viðtals var að jafnaði 3 dagar.

Í einstaka tilfellum var biðtíminn lengri. Tímasetning viðtals réðst fyrst og fremst af því hvað hentaði fjölskyldunni. Meðalfjöldi viðtala var að jafnaði 4-5 viðtöl á einstakling og hvert viðtal var um 1 klst. Fjölskyldumeðferðarviðtöl voru 90 mín.

Fjöldi viðtala fór þó í einstaka tilfellum upp í 10 til 18 .

Heildarsamskipti á hverja tilvísun voru að meðaltali 9 á hvert barn. Þar með eru samráðsfundir í skóla meðtaldir. Tímalengd frá fyrsta viðtali að útskrift voru á hvert barn tæpir 2 mánuðir. (*mynd 5*) Á meðan meðferðarviðtöl sálfræðings stóðu yfir var 9 börnum vísað samhliða í aðra þjónustu. Ástæða þess að vísa barni í aðra samhliða þjónustu var í flestum tilfellum grunur um þroskafrávik og sértækari vandamál.

Vísað var áfram í þjónustu á vegum Þjónustumiðstöðvar Breiðholts, Miðstöðvar heilsuverndar barna og Barna og unglिंगageðdeildar Landspítalans.

15 börn luku meðferð á árinu 2007 og 11 börn fengu áframhaldandi þjónustu í byrjun árs 2008.

Samantekt og ályktanir.

Alls bárust 26 tilvísanir til Meðferðarteymisins á tímabilinu. Aldursdreifingin var frá 2ja ára aldri upp í 18 ára. Drengir voru heldur fleiri en stúlkur. Hjá báðum kynjum voru flestar tilvísanir vegna kvíða en nánari athugun leiddi í ljós að kvíði kom oftast fyrir hjá stúlkum en drengjum.

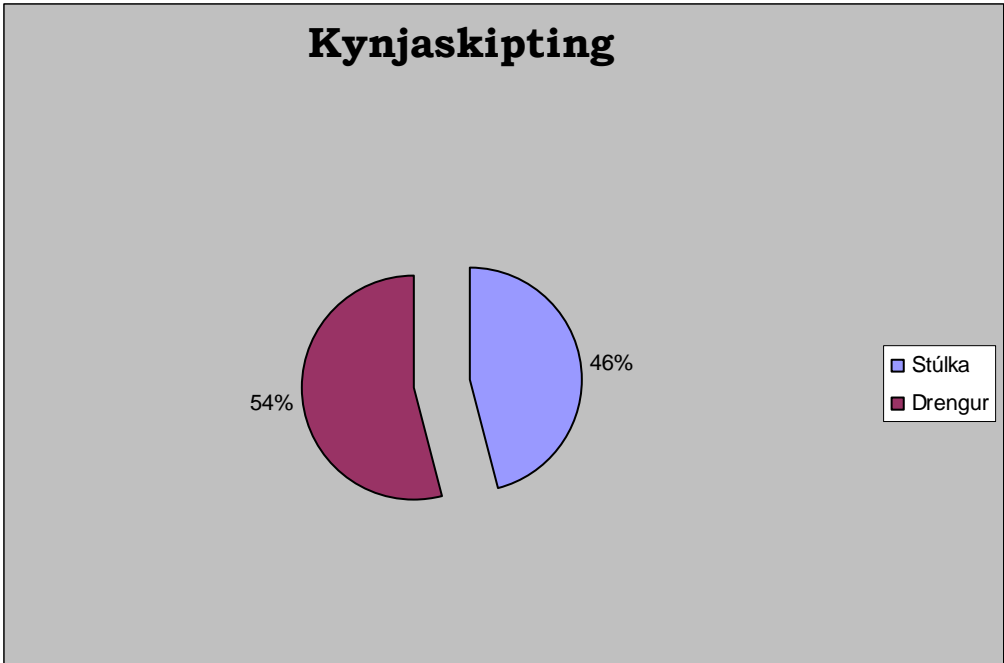
Heldur fleiri stúlkum var vísað vegna þunglyndis og depurðar en drengjum. Stúlkur voru í miklum meirihluta í tilefnaflokknum kreppa og áföll .

Kynjamunur var þó mestur í tilefnaflokknum uppeldis- og fjölskyldutengdur vandi. Þar voru drengir í afgerandi meirihluta. Sama var uppi á teningnum í tilefnaflokknum skóla- og félagstengdur vandi.

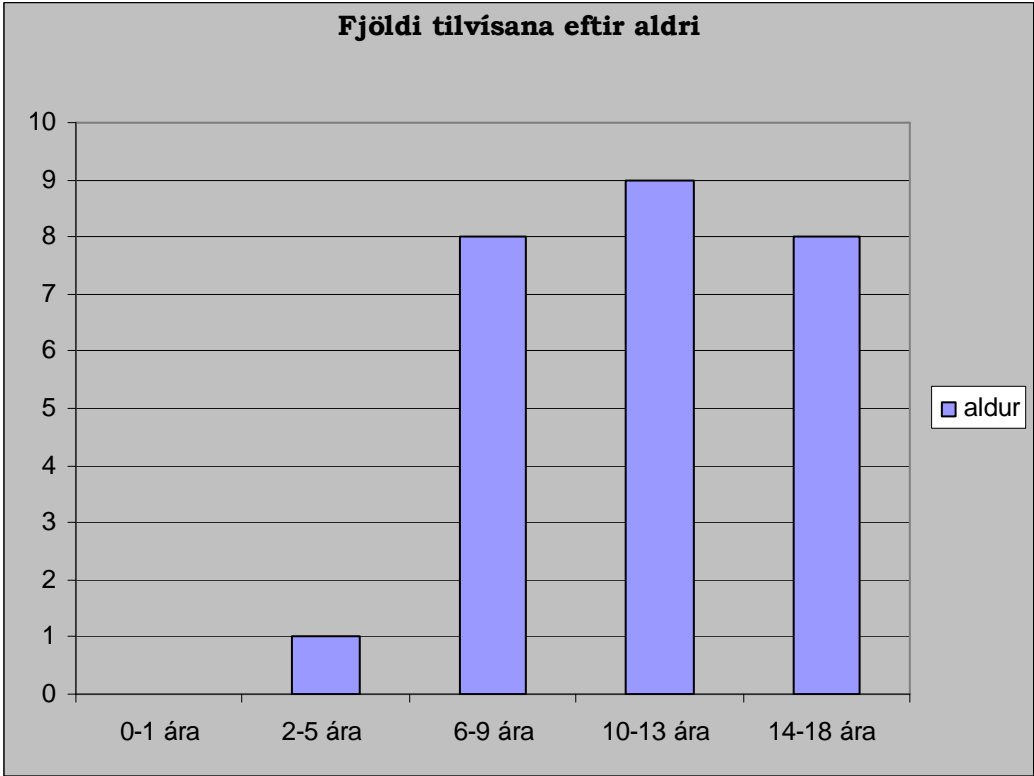
Þrátt fyrir takmarkaðan fjölda barna sem vísað var til Meðferðarteymisins má lesa úr niðurstöðunum ákveðna tilhneigingu í þá átt að munur sé á líðan barna eftir kyni og aldri. Að kyn og aldur hafi áhrif á tilfinningalega líðan barnanna, sjálfsmynd þeirra og uppeldislegar þarfir.

Tölurnar gefa vísbendingu um að stúlkur, sem vísað hefur verið til Meðferðarteymisins, þjáist oftast af einkennum kvíða og depurðar/þunglyndis en drengir. Drengir eiga aftur á móti oftast en stúlkur við erfiðleika að stríða sem tengjast uppeldis- og fjölskylduvanda ásamt skóla og félagsvanda .

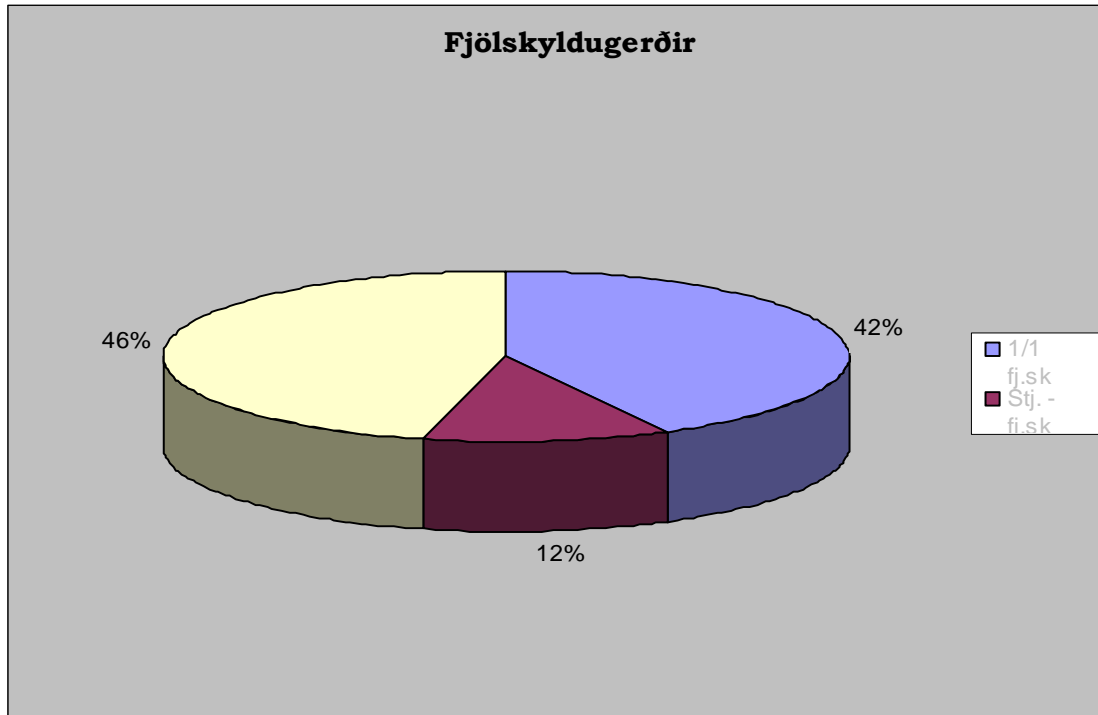
Yngsti aldurshópurinn 0 – 1 árs skilaði sér ekki inn til teymisins eins og væntingar stóðu til. Er þar verk að vinna.



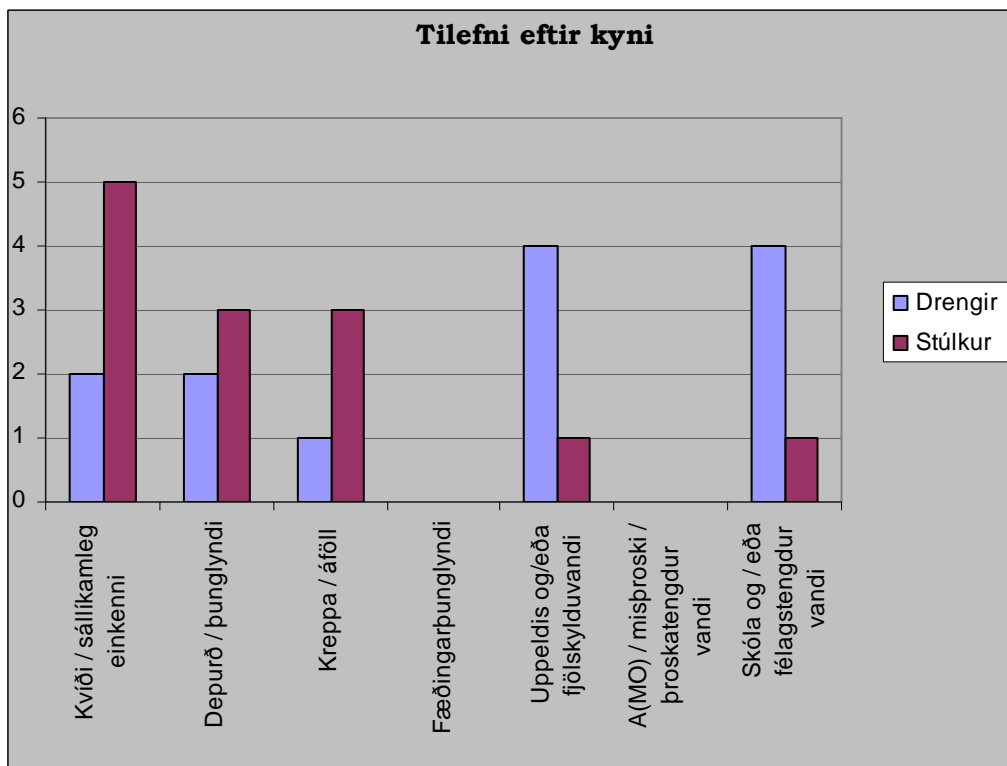
Mynd 1



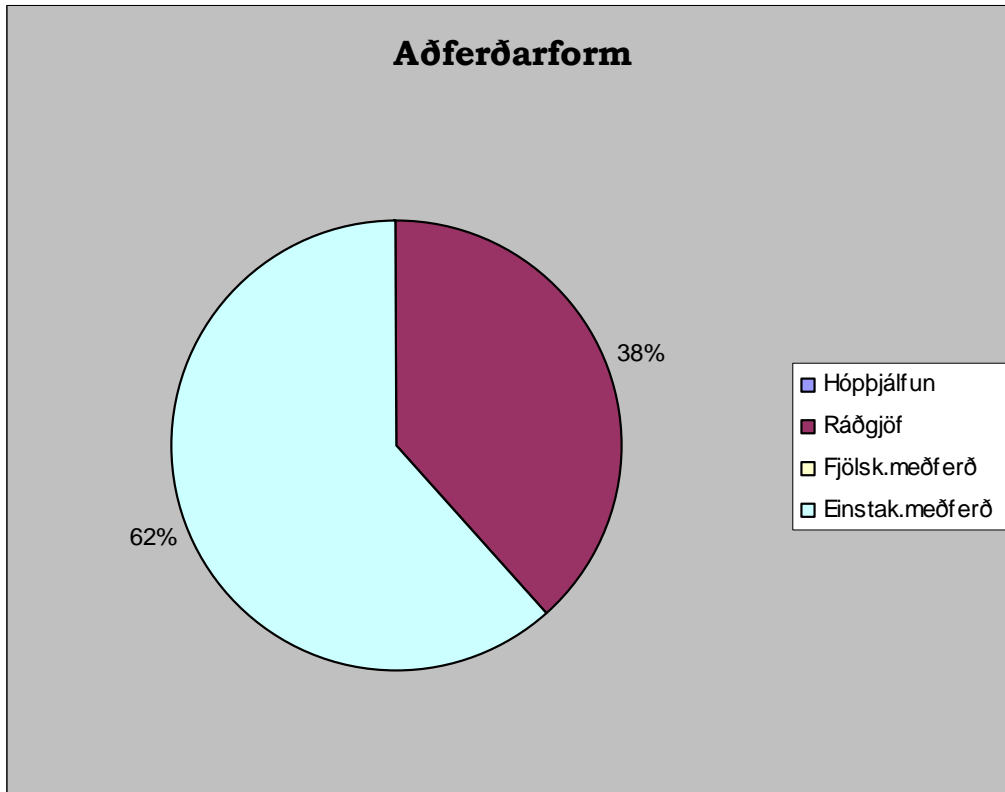
Mynd 2



Mynd 3



Mynd 4



Mynd 5

Heilsugæslan Efra-Breiðholti

Meðferðarteymi barna

Hlutverk

Hlutverk meðferðarteymisins er að veita börnum með tilfinningaleg vandamál og fjölskyldum þeirra sálfræðipjónustu með ráðgjöf, viðtölum, meðferð og eftirfylgd. Fagfólk heilsugæslunnar, heimilislæknar, hjúkrunarfræðingar og ljósmæður ásamt sálfræðingi mynda meðferðarteymi, mismunandi skipuð eftir þörfum í hverju tilfalli.

Markhópur

Markhópur þjónustunnar eru börn og fjölskyldur þeirra, sem hafa heimilislækni á Heilsugæslunni Efra-Breiðholti eða eiga lögheimili í Efra-Breiðholti. Þeim fjölskyldum í hverfinu sem hafa ekki heimilislækni en óska eftir þjónustu meðferðarteymisins verður boðin skráning hjá einhverjum af heimilislæknum Heilsugæslunnar.

Framkvæmd og lýsing

Foreldrar hafa samband við heimilislækni sinn, sem metur vandamálið og útfyllir síðan sérstaka tilvísun í Sögu (sjúkraskrárforrit Heilsugæslunnar) ef ástæða er til.

Fjölskyldan og nánasta umhverfi barnsins verður þannig miðpunkturinn um leið og heimilislæknir vísar barni til sálfræðingsins.

Öll samskipti eru skráð í Sögu. Nálgun ræðst af eðli hvers máls en um er að ræða einstaklingsmeðferð, viðtöl og fjölskyldumeðferð og/eða ráðgjöf til stofnana og annarra faghópa í nærumhverfi fjölskyldu og barns. Í einstaka tilfellum getur orðið um vitjanir að ræða á heimili fjölskyldunnar og/eða að sitja fundi sem boðað hefur verið til. Einnig getur þurft að vísa á sérhæfðara þjónustustig til frekari greiningar og meðferðar. Markmiðið er að hafa enga biðlista.

Helstu samstarfsaðilar

Samstarf innan hverfis verður við leik- og grunnskóla í Efra-Breiðholti. Auk þess verður samstarf við Þjónustumiðstöð Breiðholts, Miðstöð heilsuverndar barna og Barna og unglingsdeild Landspítalans (BUGL).

18. okt. 2007

Þórður G. Ólafsson yfirlæknir

Ólafur Stefánsson læknir

Elín Elísabet Halldórsdóttir sálfræðingur

Heilsugæslan Efra-Breiðholti
Hraunbergi 6 111 Reykjavík
Sími: 5131550 Símbref: 5131575

Meðferðateymi fyrir börn á leikskólaaldri og fjölskyldur þeirra.

Á Heilsugæslunni Efra-Breiðholti er nú kominn til starfa sálfræðingur sem sinnir börnum sem eiga við tilfinningalega vanlíðan að stríða. Sálfræðingur, heimilislæknir, hjúkrunarfræðingur og ljósmóðir starfa í nánu samstarfi og mynda meðferðateymi. Meðferðateymið er mismunandi mannað hverju sinni eftir þörfum barnsins og fjölskyldunnar.

Vísbendingar um tilfinningalega vanlíðan barns geta verið margvíslegar og oft með öðrum hætti en hjá fullorðnum. Þar má nefna óæskilegar breytingar í hegðun, óeðlilega hræðslu og ótta, leiða og depurð og svefntruflanir. Þá geta nýtilkomnir erfiðleikar í samskiptum barns t.d. við leikfélaga heima og í leikskóla og við foreldra verið vísbending um tilfinningalega vanlíðan. Tilfinningaleg vanlíðan getur jafnvel brotist út með líkamlegum kvörtunum ss langvinnum eða síendurteknum kviðverkjum, lystarleysi og fleiru.

Ef grunur vaknar hjá foreldrum eða leikskólastarfsfólki um tilfinningalega vanlíðan barns geta foreldrar snúið sér beint til heimilislæknis fjölskyldunnar óháð því hvar hann er með stofu.

Hann vísar þeim áfram til meðferðateymis við heilsugæslunna ef nauðsyn krefur. Mælt er með því að hafa þetta bréf meðferðis þegar leitað er til heimilislæknis fjölskyldunnar.

Október 2007

Fyrir hönd Heilsugæslunnar Efra-Breiðholti

Þórður G. Ólafsson, yfirlæknir
Ólafur Stefánsson, heimilislæknir
Elín Elísabet Halldórsdóttir, sálfræðingur

Heilsugæslan Efra-Breiðholti
Hraunbergi 6 111 Reykjavík
Sími: 5131550
Símbref: 5131575

Meðferðarteymi fyrir börn á grunnskólaaldri og fjölskyldur þeirra.

Starfsfólk Heilsugæslunnar Efra-Breiðholti sinnir skólaheilsugæslu í grunnskólum hverfisins. Nú er kominn til starfa við heilsugæsluna sálfræðingur sem sinnir börnum sem eiga við tilfinningalega vanlíðan að stríða með ráðgjöf, viðtalsmeðferð og eftirfylgd. Sálfræðingur, heimilislæknir, hjúkrunarfræðingur og ljósmóðir starfa í nánu samstarfi og mynda meðferðarteymi. Meðferðarteymið er mismunandi mannað hverju sinni eftir þörfum barnsins og fjölskyldunnar.

Vísbendingar um tilfinningalega vanlíðan barna og unglunga geta verið margvíslegar og oft með öðrum hætti en hjá fullorðnum. Þar má nefna óæskilegar breytingar í hegðun, óeðlilega hræðslu og ótta, leiða, depurð og svefntruflanir. Þá geta nýtilkomnir erfiðleikar í samskiptum barns t.d. við félagar heima og í skóla og við foreldra og kennara verið vísbending um tilfinningalega vanlíðan svo og námserfiðleikar. Tilfinningaleg vanlíðan getur jafnvel brotist út með líkamlegum kvörtunum ss langvinnum eða síendurteknum kviðverkjum, lystarleysi og fleiru.

Ef grunur vaknar hjá foreldrum, kennara eða skólaheilsugæslu um tilfinningalega vanlíðan barns geta foreldrar snúið sér beint til heimilislæknis fjölskyldunnar óháð því hvar hann er með stofu. Hann vísar þeim til meðferðarteymis heilsugæslunnar ef nauðsyn krefur. Ef óvissa vaknar hjá foreldrum eða kennara í þessum efnum veitir skólahjúkrunarfærðingur nánari upplýsingar og ráðleggingar. Mælt er með því að hafa þetta bréf meðferðis þegar leitað er til heimilislæknis fjölskyldunnar.

Október 2007
Fyrir hönd Heilsugæslunnar Efra-Breiðholti

Þórður G. Ólafsson, yfirlæknir
Ólafur Stefánsson, heimilislæknir
Elín Elísabet Halldórsdóttir, sálfræðingur.

Vinnureglur og önnur praktísk atriði varðandi meðferðarteymi barna **Heilsugæslunni Efra-Breiðholti**

Aðrar tilvísanir

Börn og fjölskyldur utan hverfis með heimilislækni hér: Eðlilegast að í þeim hverfum þar sem sálfræðingur er starfandi að málin séu unnin þar. Í öðrum tilfellum er sjálfsagt að athuga meðferð hér.

ATH. Það gæti orðið pressa frá heimilislæknum á Heilsugæslunni í Mjódd að nýta sér sálfræðipjónustuna hér. Gæti leitt til frekara samstarfs.

Stöðufundir

Sálfræðingur hefur formlega sem og óformlega stöðufundi með tilvísandi læknum og öðrum fagaðilum sem koma að málum ásamt samstarfsfundum með skólahjúkrunarfræðingum.

Í fyrsta lagi getur sálfræðingur bókað fasta tíma með tilvísandi lækni í þeim tilgagni að ræða einstök mál. Í öðru lagi getur sálfræðingur setið læknafund einu sinni í mánuði í u.þ.b. 15 mín til viðrunar á málum. Í þriðja lagi verið með stærri samstarfs- og vinnufund með öllum tilvísandi læknum og öðrum fagaðilum sem komið hafa að málum, s.s. hjúkrunarfr/ljósm 1-2x á ári þar sem farið verður yfir og gerð grein fyrir stöðu tilvísana.

Fræðslustarf

Sálfræðingur tekur þátt í fræðslustarfi stöðvarinnar, bæði með kynningu/fræðslu fyrir nema í hjúkrun og læknisfræði og með fyrirlestrarhaldi fyrir starfsfólk á stöðinni. Einnig kynningarfundum utan stöðvar eftir því sem við á.

Úrvinnsla og tölfraði

Sálfræðingur heldur utan um fjölda og tegundir tilvísaðra vandamála. Aldur og kynjaskiptingu. Tíðni tilvísana eftir mánuðum. Meðferðarúrræði eftir tilefnum. Útfylling eyðublaðs (blátt) þegar ný tilvísun berst sem liður í að halda utan um skráningu (fjöldi og tegund mála). Excel skjal er geymt í tölvu og á því eru vistaðar upplýsingar af bláa eyðublaðinu. Sálfræðingur færir inn á excel skjalið upplýsingar jafn óðum.

Kynningarmál í byrjun haustið 2008

Yfirlæknir mun bjóða leikskólastjórum leikskólanna í Efra-Breiðholti að sitja fund Heilsugæslunnar þar sem sálfræðipjónusta verður kynnt. Yfirlæknir hefur samband við Þjónustumiðstöð Breiðholts og óskar eftir fundi við forstöðufólk Þjónustumiðstöðvarinnar. Sálfræðingur stöðvarinnar situr fund í boði Miðstöðvar heilsuverndar barna. Skólalæknir og sálfræðingur kynna sálfræðipjónustu á nemendaráðsfundi viðkomandi skóla. Prestum Hóla- og Fellakirkju verður boðin kynning á sálfræðipjónustu við Heilsugæsluna. Rætt verður við BUGL síðar. Sálfræðingur gerir tillögu að kynningu á heimasíðu Stöðvarinnar. Útbúa þarf kynningarblað fyrir foreldra sem t.d skólahjúkrunarfræðingar gætu notað í sambandi við tilvísanir á heimilislækna (almenn kynning og praktísk atriði varðandi tilvísunarferlið). Sálfræðingur gerir tillögu að slíku blaði. Einnig svipað blað fyrir foreldra barna í leikskóla.

September 2007. ÞGÓ, ÓS, EEH.

